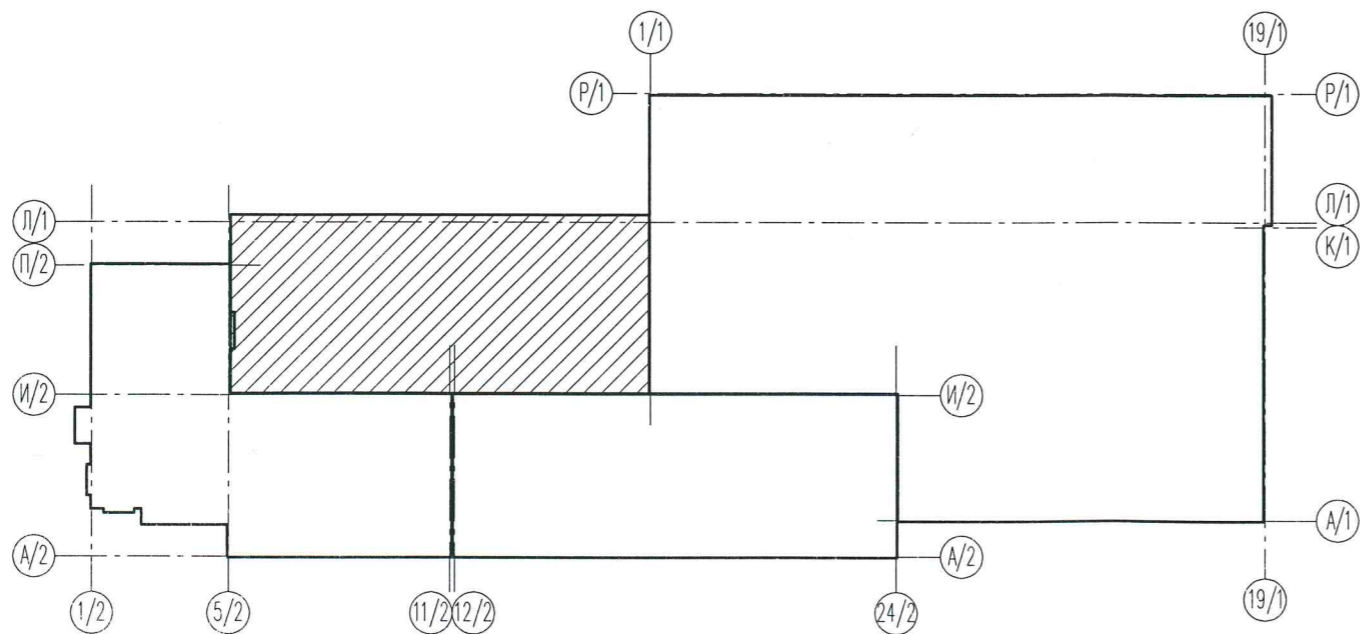
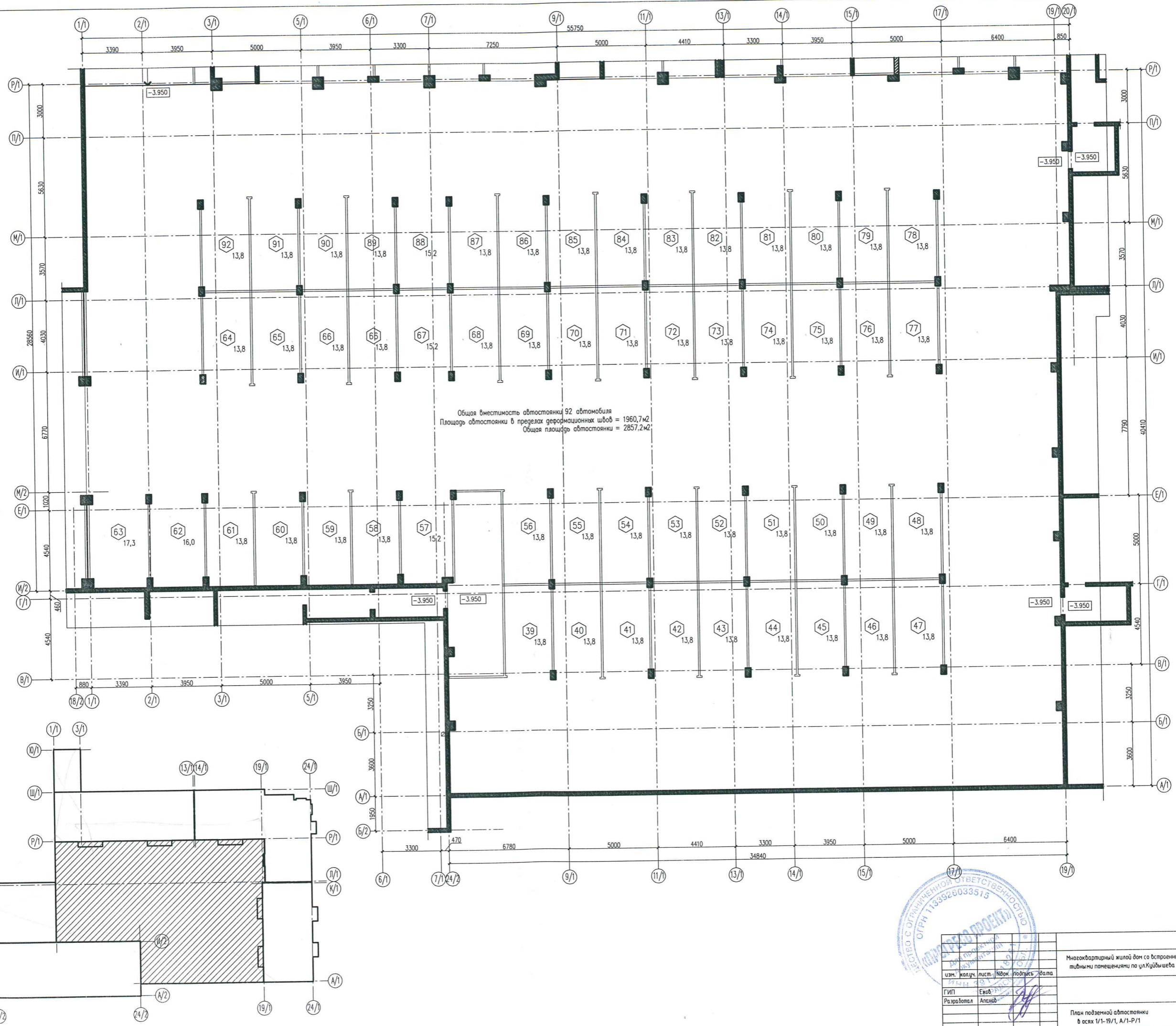


Площадь автостоянки в пределах деформационных швов = 651,8 м²

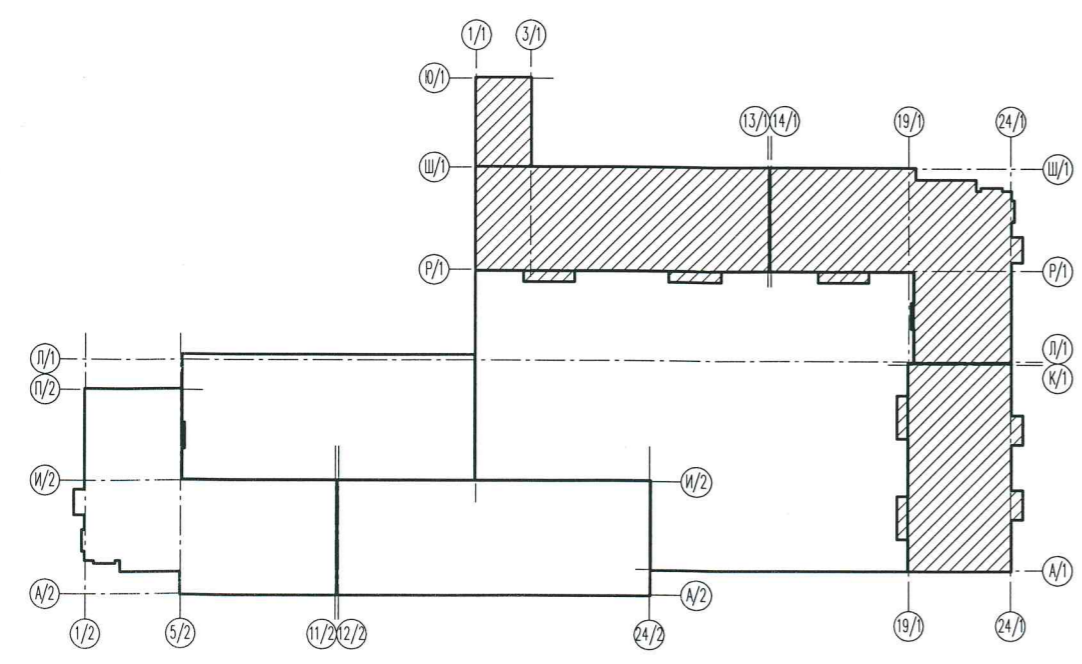
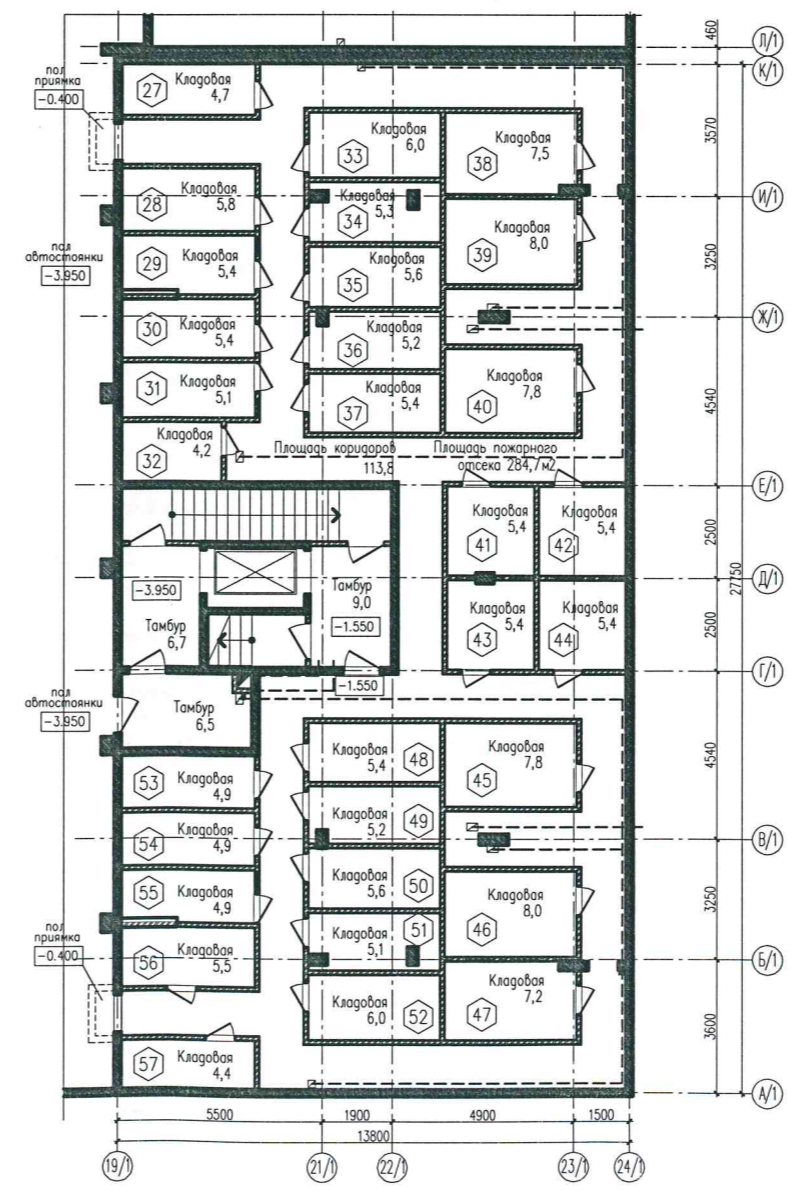
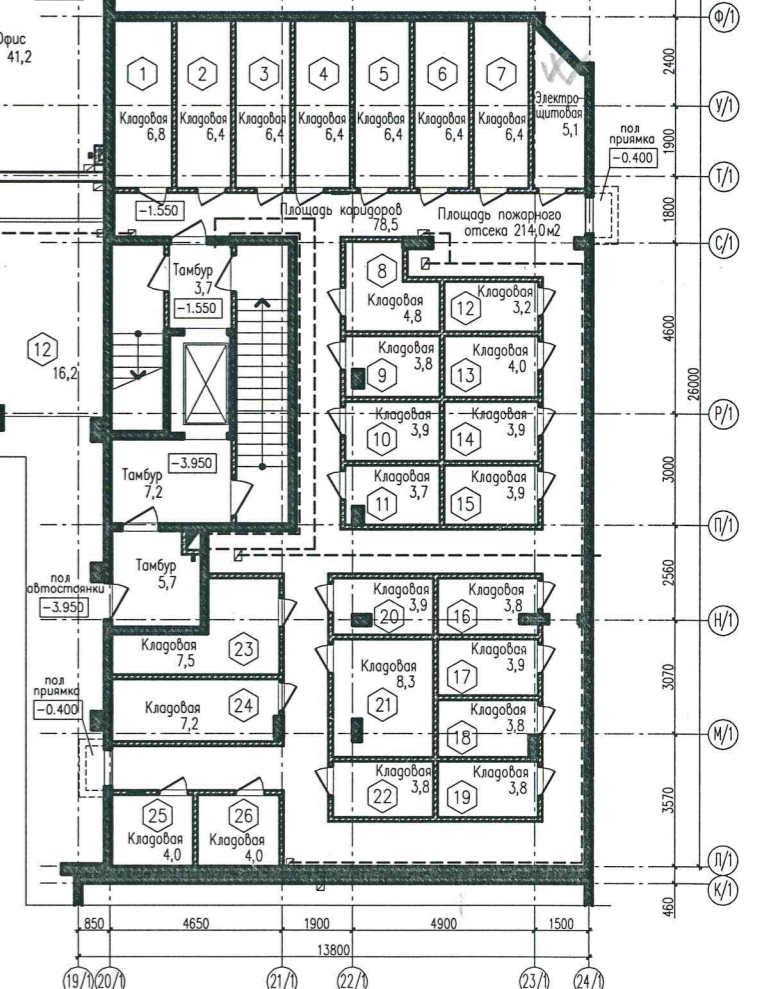
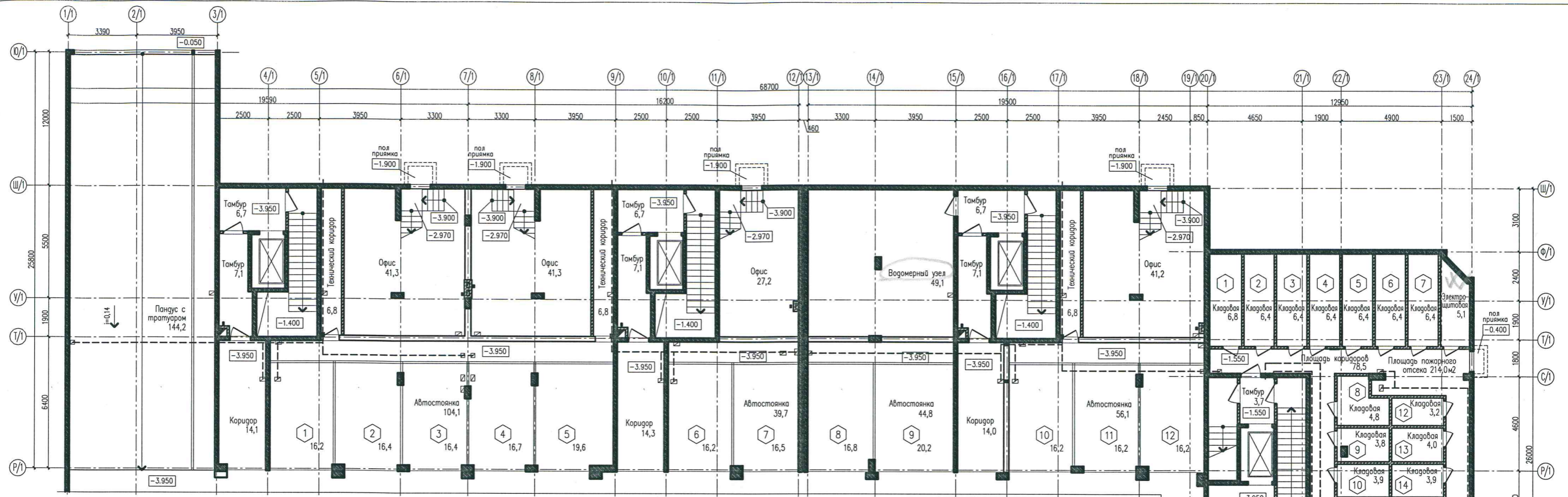


изм.	кол.	лист	Издок.	подпись	дата
ГИП	Ежов				
Разработал	Апанов				

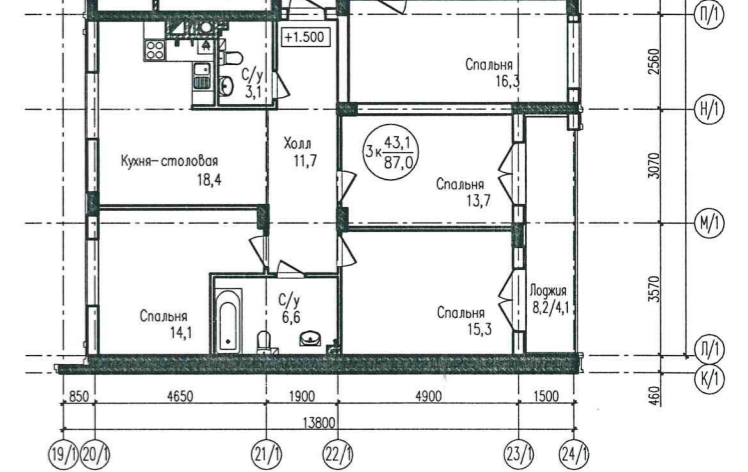
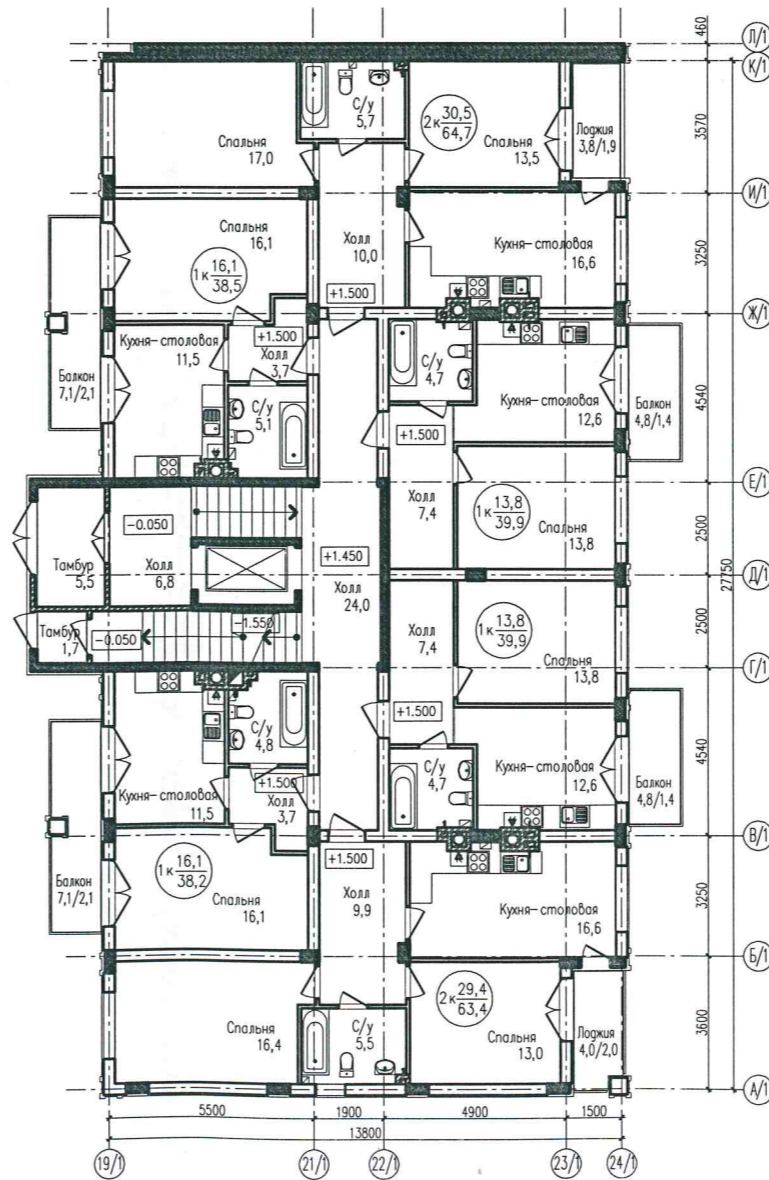
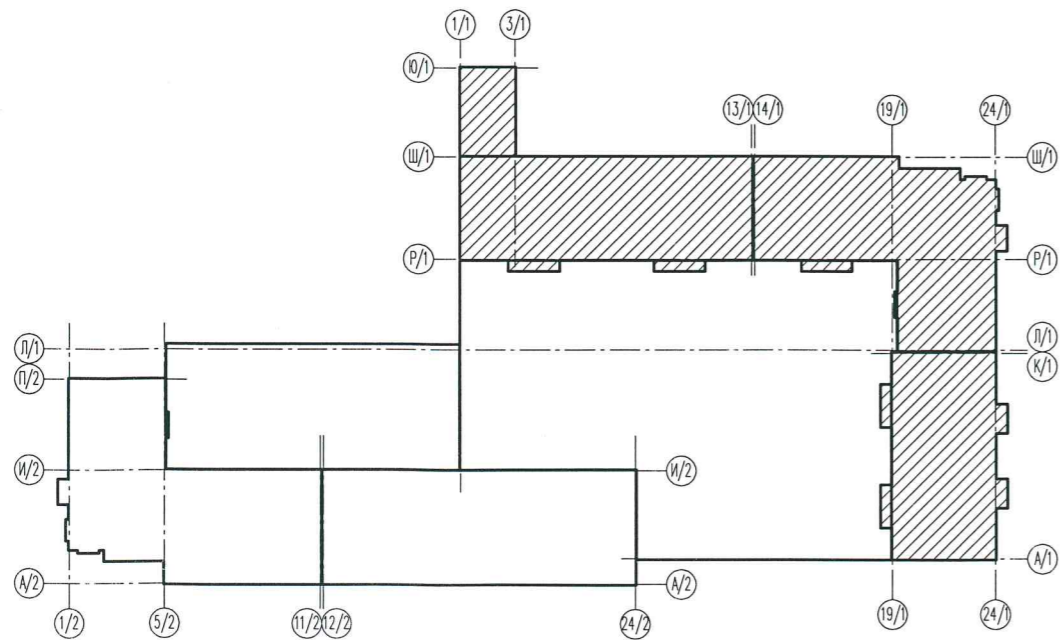
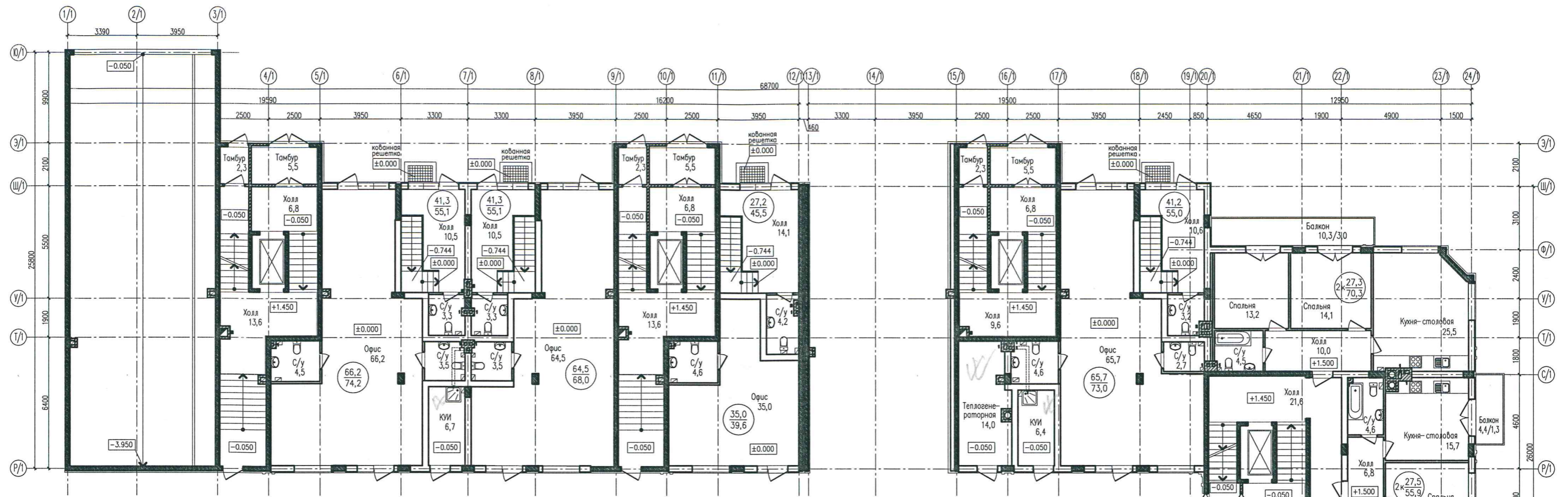
КЛ - 02/2016 - АР		
Многоквартирный жилой дом со встроенными административными помещениями по ул.Куйбышева в г.Калининграде		
стадия	лист	листов
П	2	
План подземной автостоянки в осях 5/1-1/1, И/2-Л/1		ООО "Прогресс Проект"



КЛ - 02/2016 - АР		Многоквартирный жилой дом со встроенными административными помещениями по ул.Кубышева в г.Калининграде			
изм.	колич.	лист	№ док.	подпись	дата
Разработал	Аксенов	3			
План подземной автостоянки в осях 1/1-19/1, А/1-Р/1					000 "Прогресс Проект"

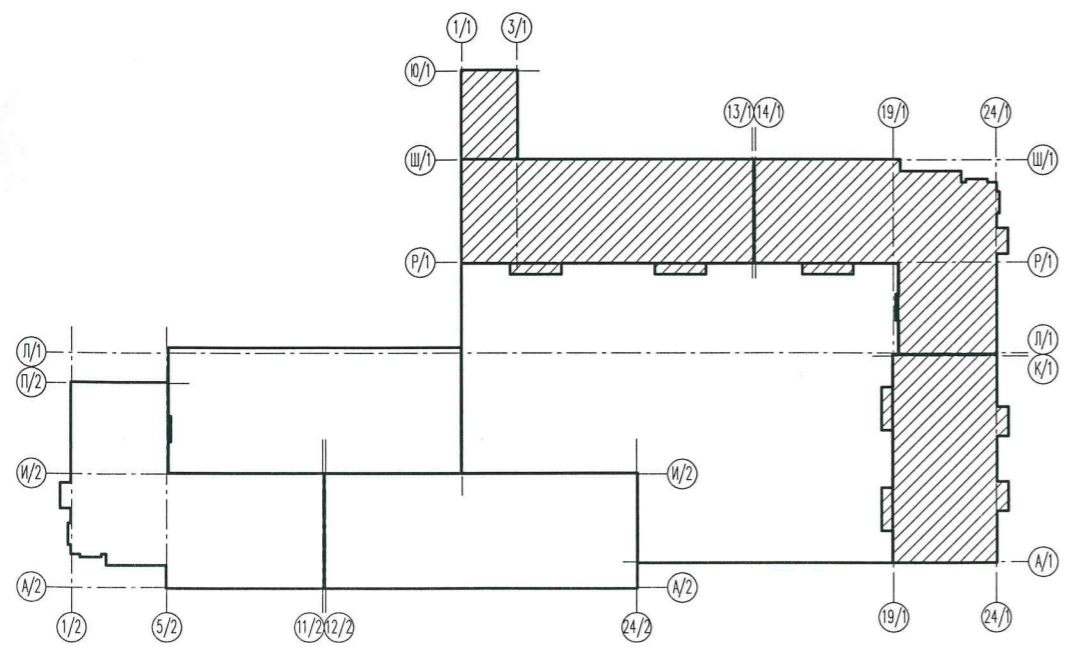
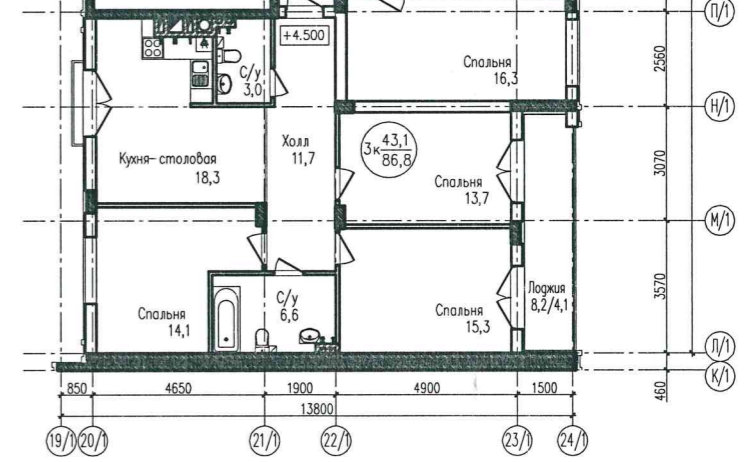
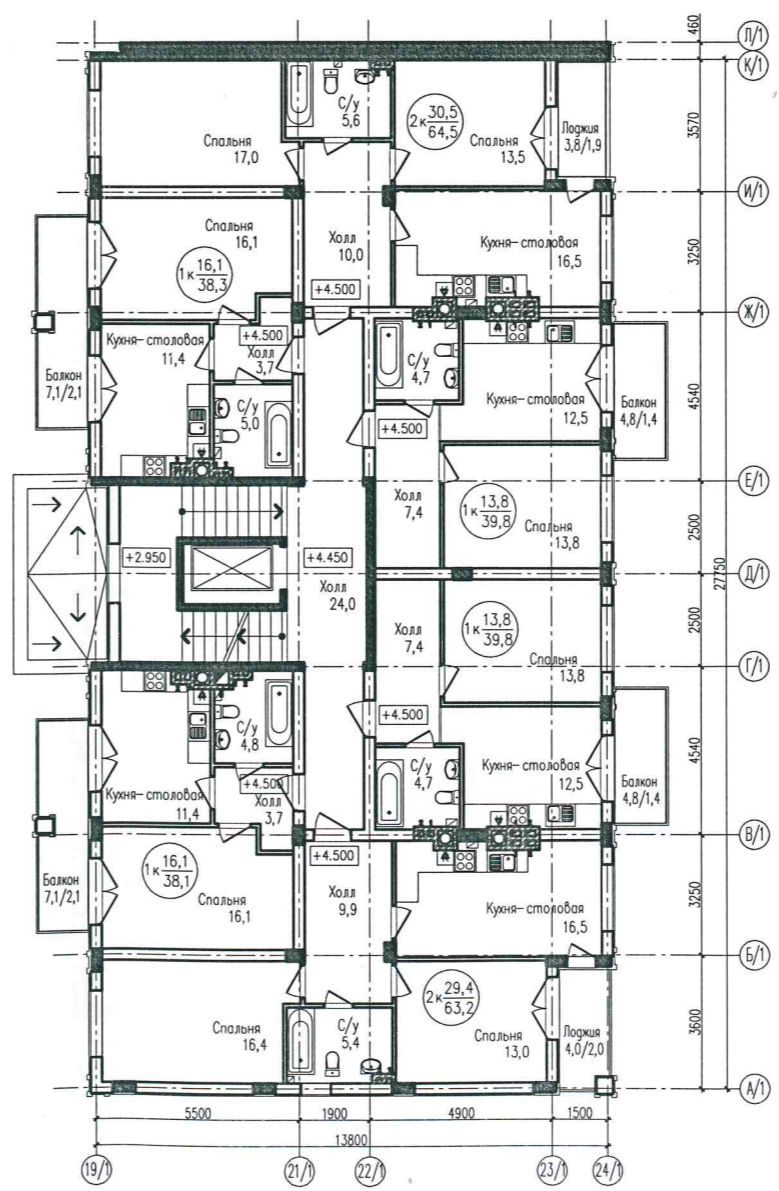
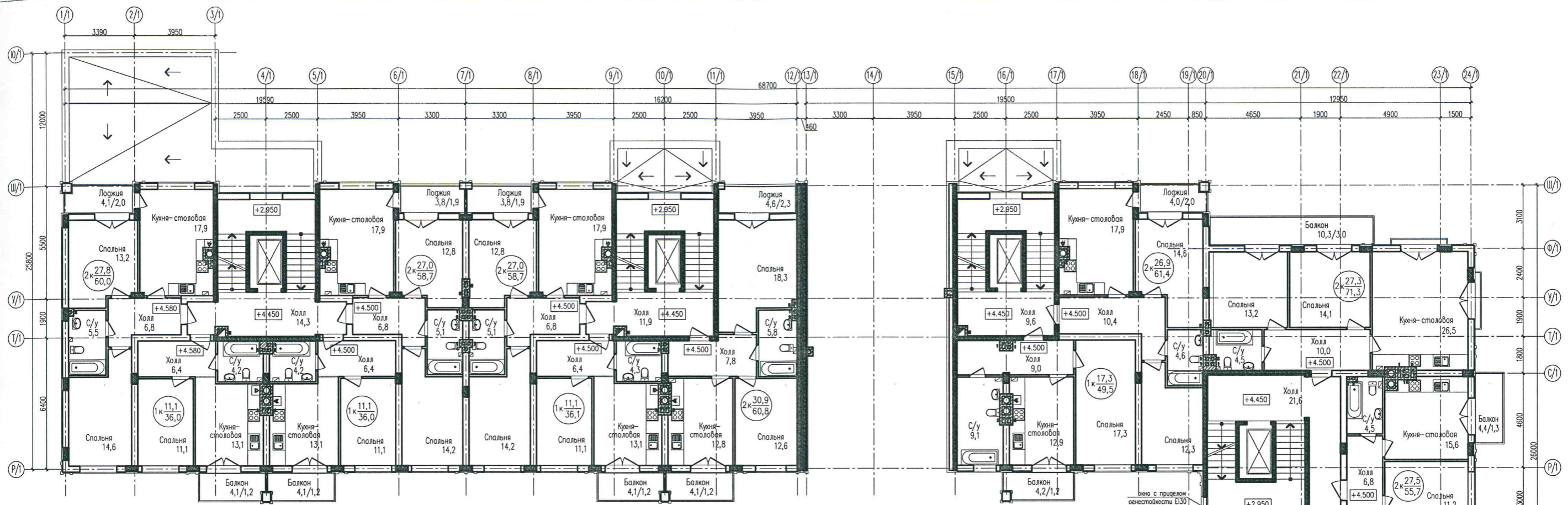


КЛ - 02/2016 - АР		Многоквартирный жилой дом со встроенными административными помещениями по ул.Кудышевца в г.Калининграде	
изм.	контр.	лист	№ док. подпись дата
ГМП	Евф	Разработал	Аленов
Секция в осях 1/1-24/1, А/1-Ю/1		000 "Прогресс Проект"	
План подвала		стадия	лист
		П	8

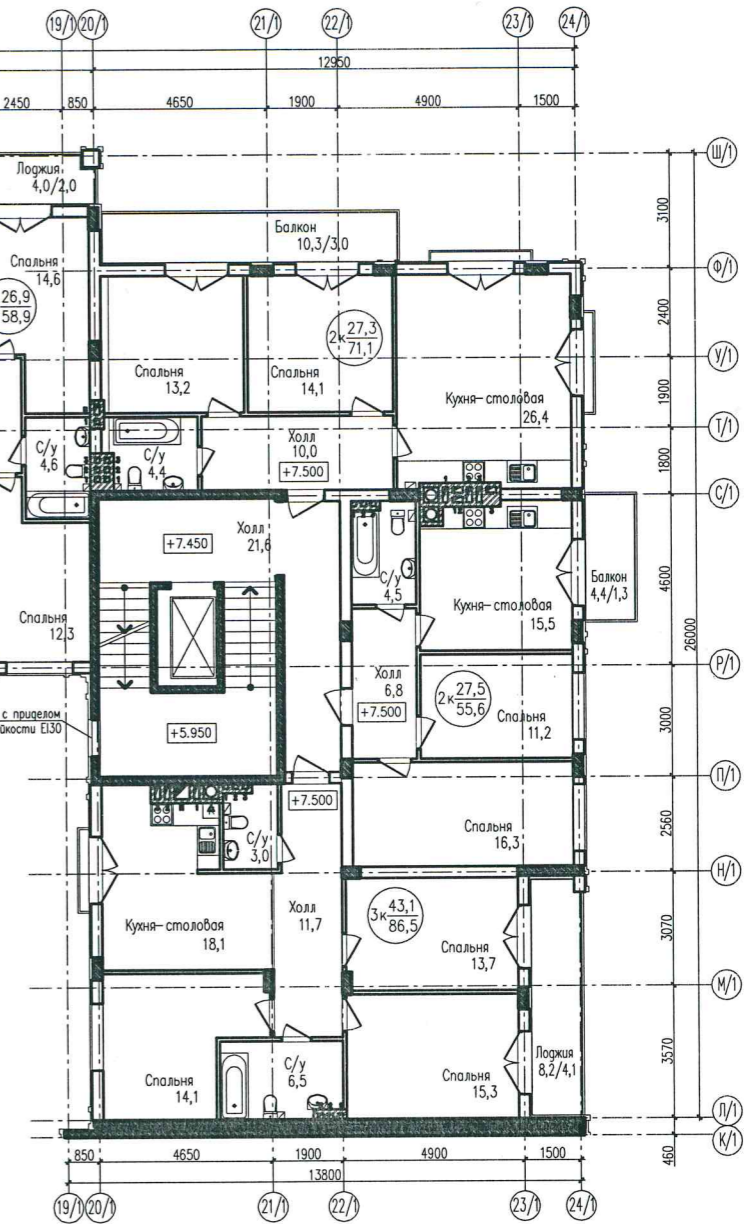
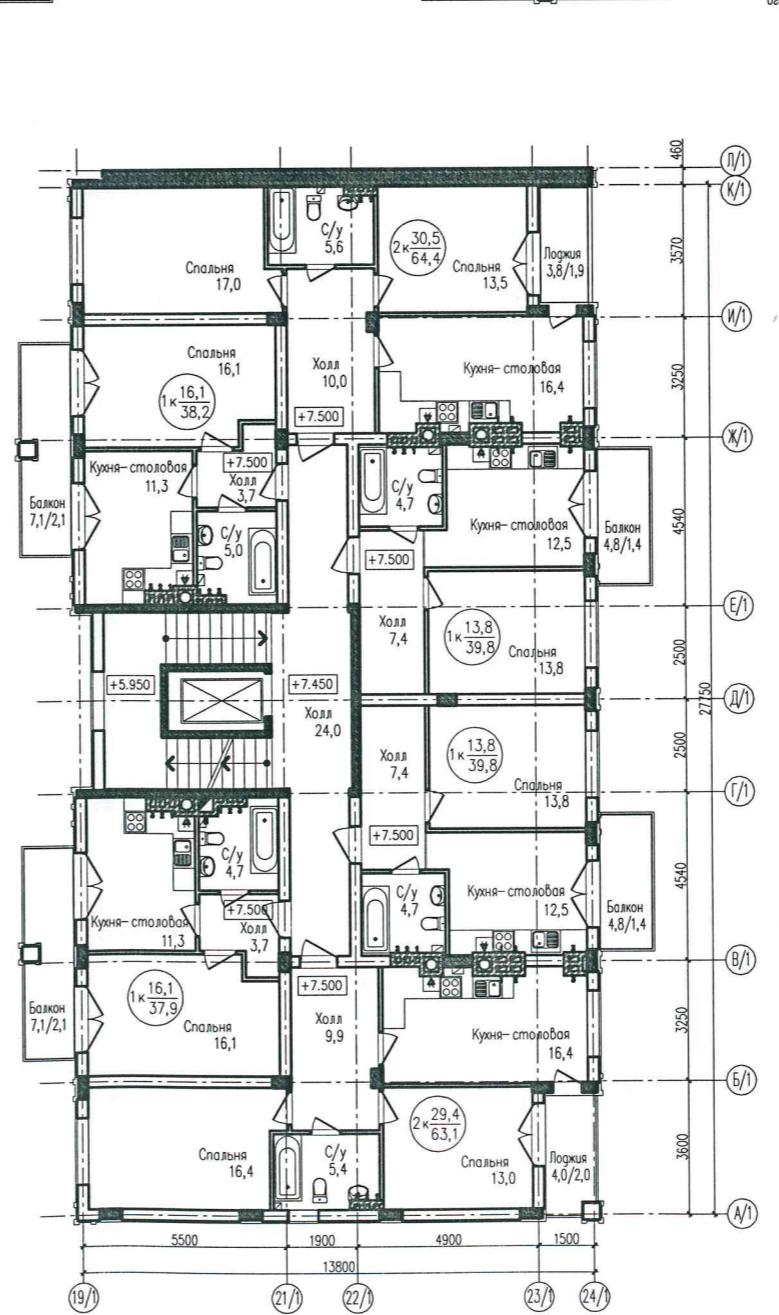
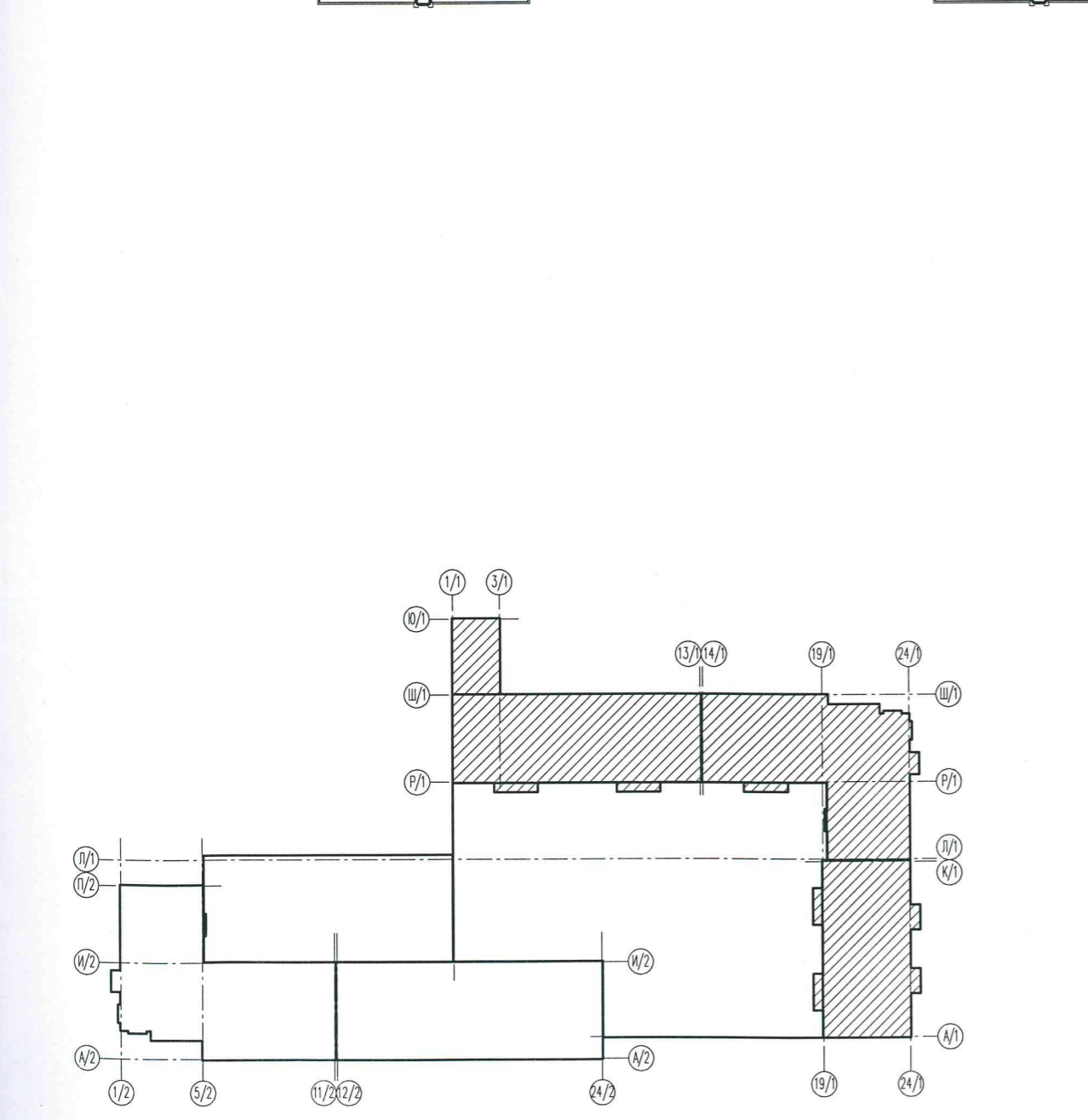
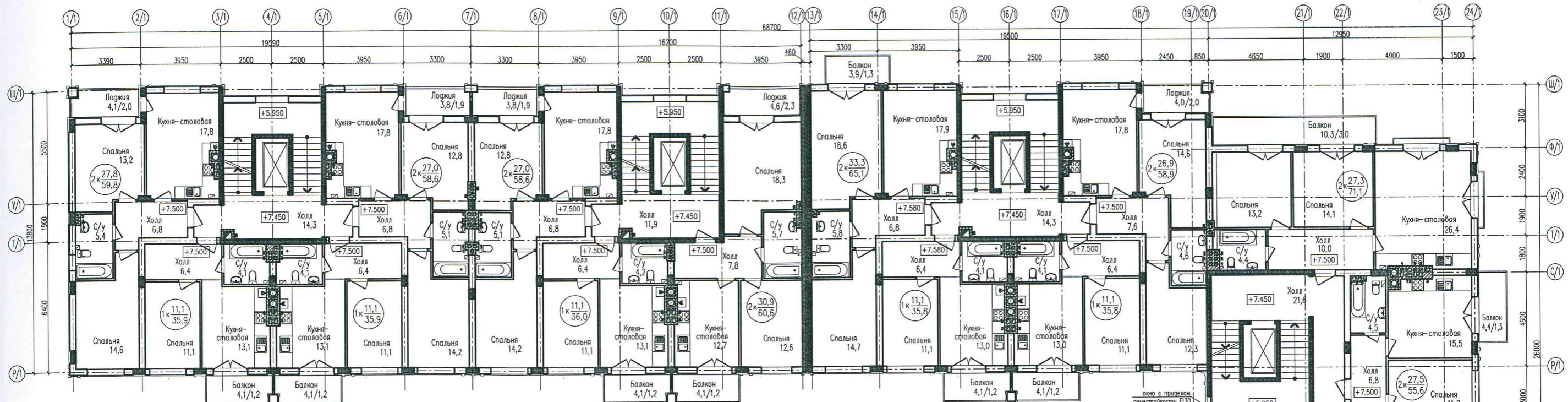


		КЛ - 02/2016 - АР	
		Многоквартирный жилой дом с встроенными административными помещениями по ул. Куйбышева в г. Калининграде	
изм.	кол-во листов	Издк.	подпись
Разработал	Аланов		
		стадия	лист
		П	9
		000 "Прогресс Проект"	

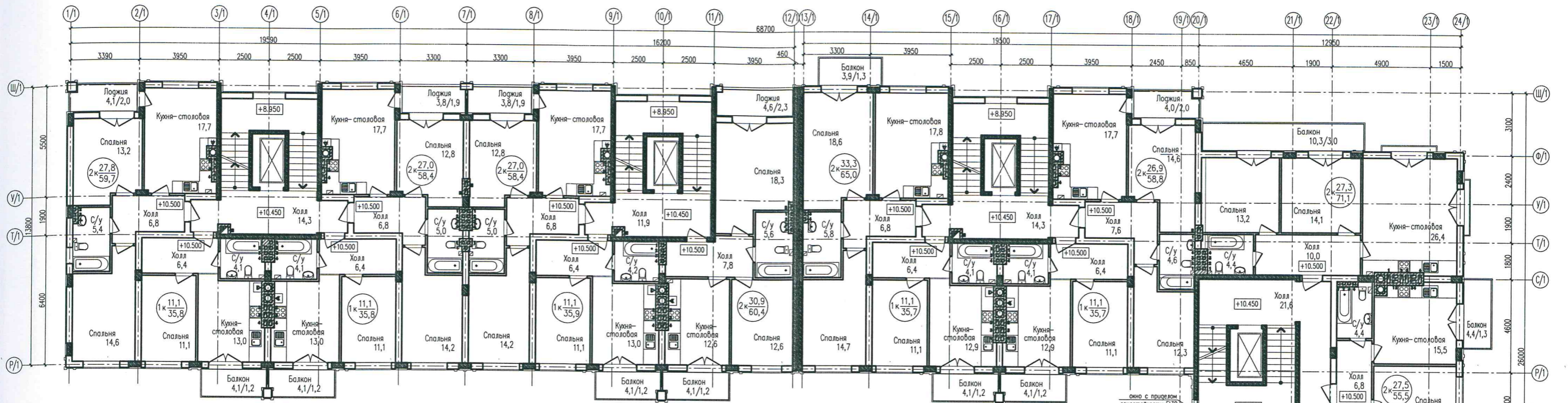
Секция в осях 1/1-24/1, А/1-Ю/1  
План 1-го этажа



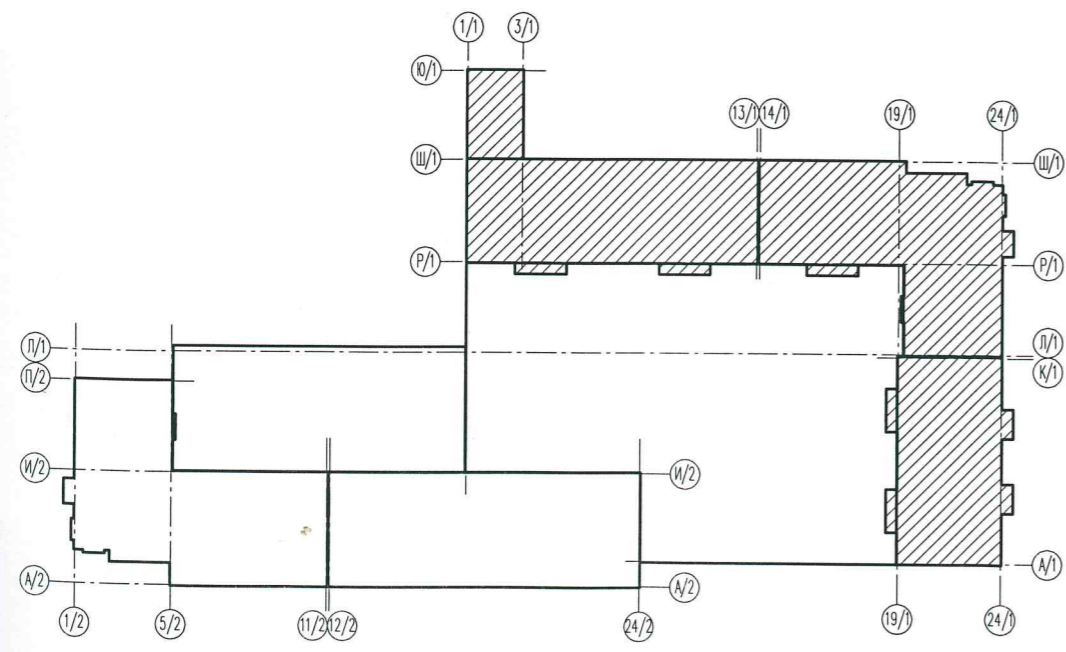
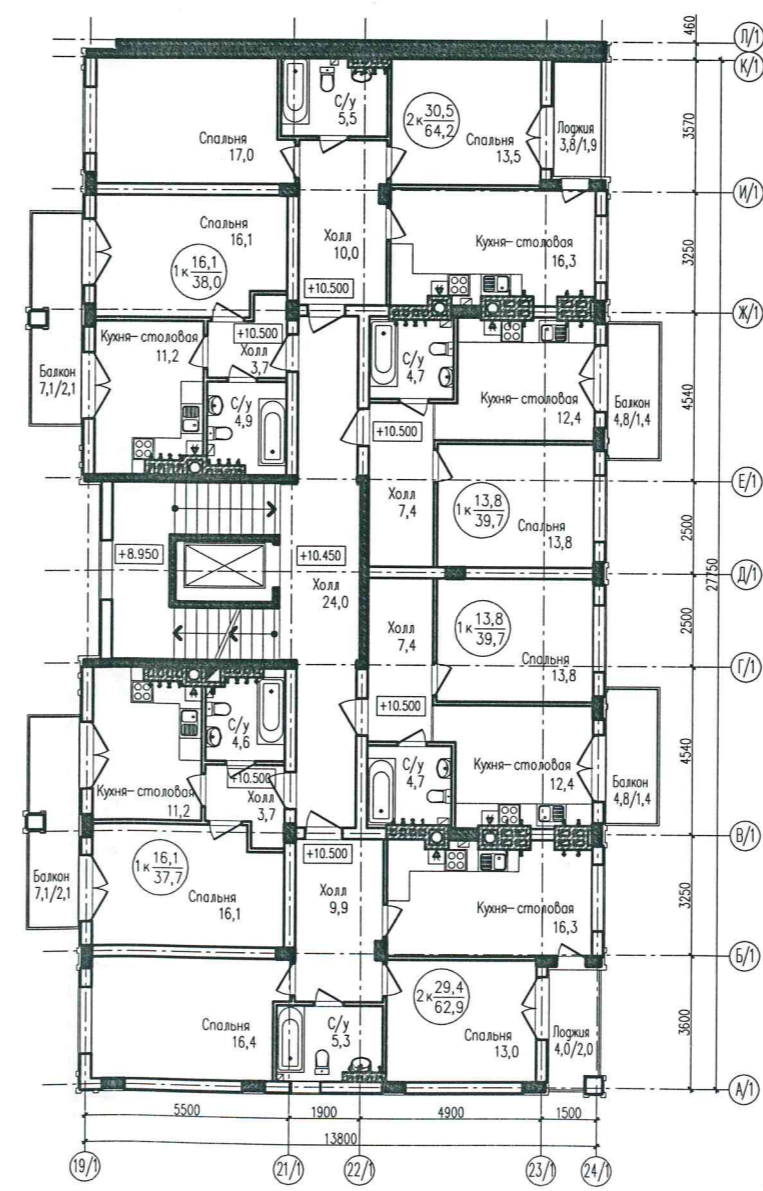
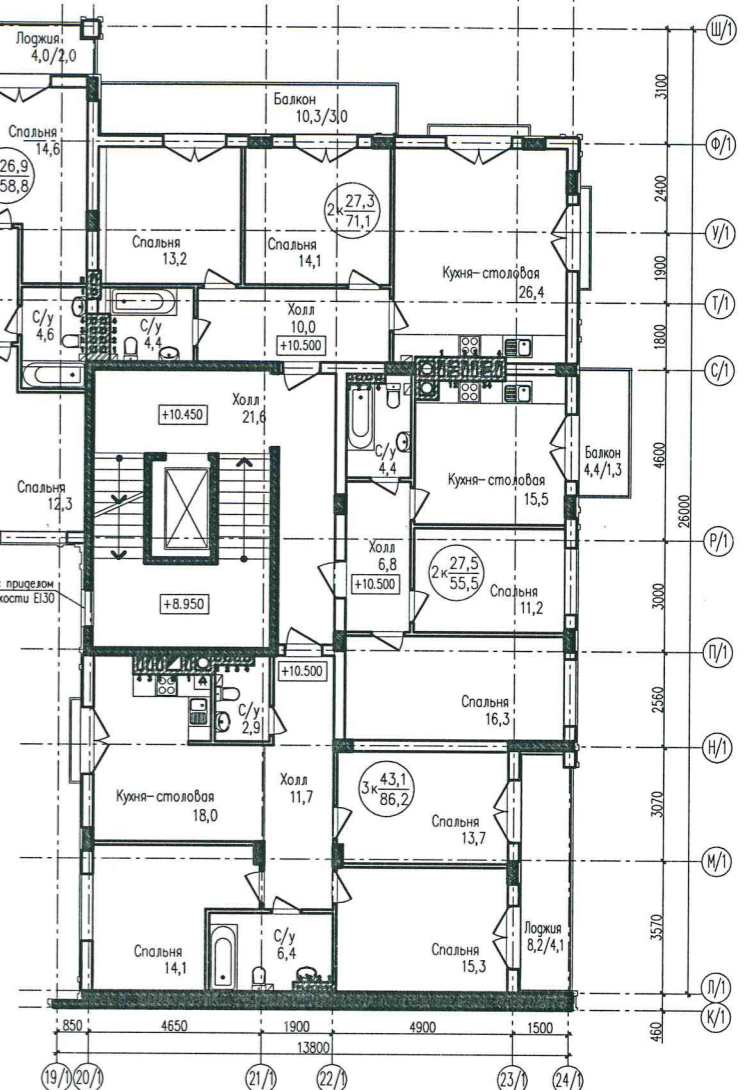
КЛ - 02/2016 - АР		Многоквартирный жилой дом со встроенными административными помещениями по ул.Кудышевца в г.Калининграде	
изм.	кол-во лист	подк.	подпись
Разработал: Апилюв	Еков	Апилюв	Дата
ГИП	Еков	Апилюв	Дата
стадия	лист	листов	
П	10		
Секция в осях 1/1-24/1, А/1-В/1		000 "Прогресс Проект"	
План 2-го этажа			



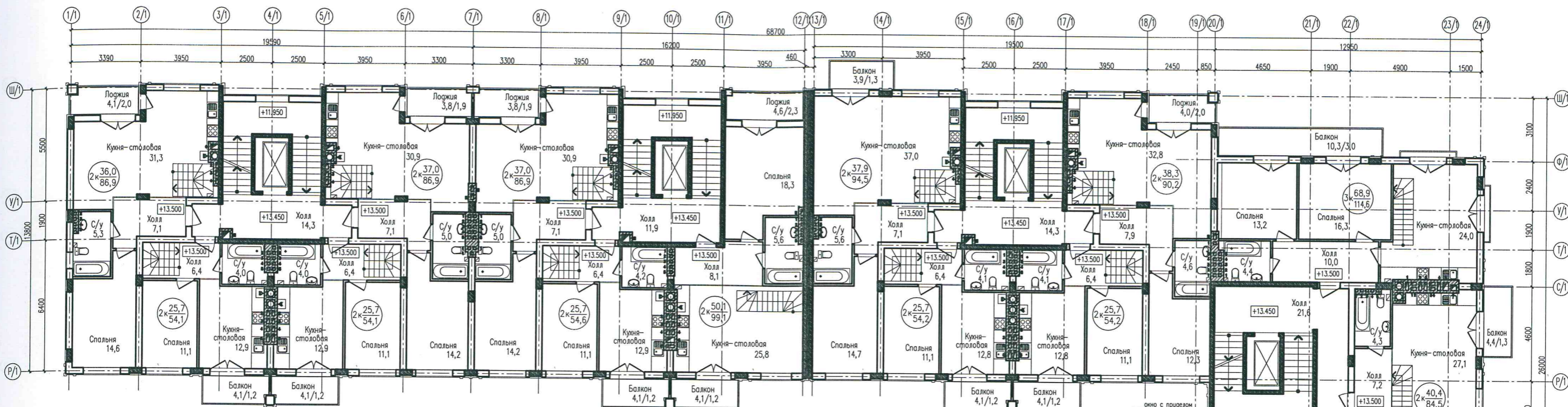
КЛ - 02/2016 - АР			
Многоквартирный жилой дом со встроенными административными помещениями по ул.Кубышева в г.Калининграде			
изм.	колич.	лист	подпись
Г/ИП	Ежов		
Разработал	Апанов		
Секция в осях 1/1-24/1, А/1-Ю/1			000 "Прогресс Проект"
План 3-го этажа			



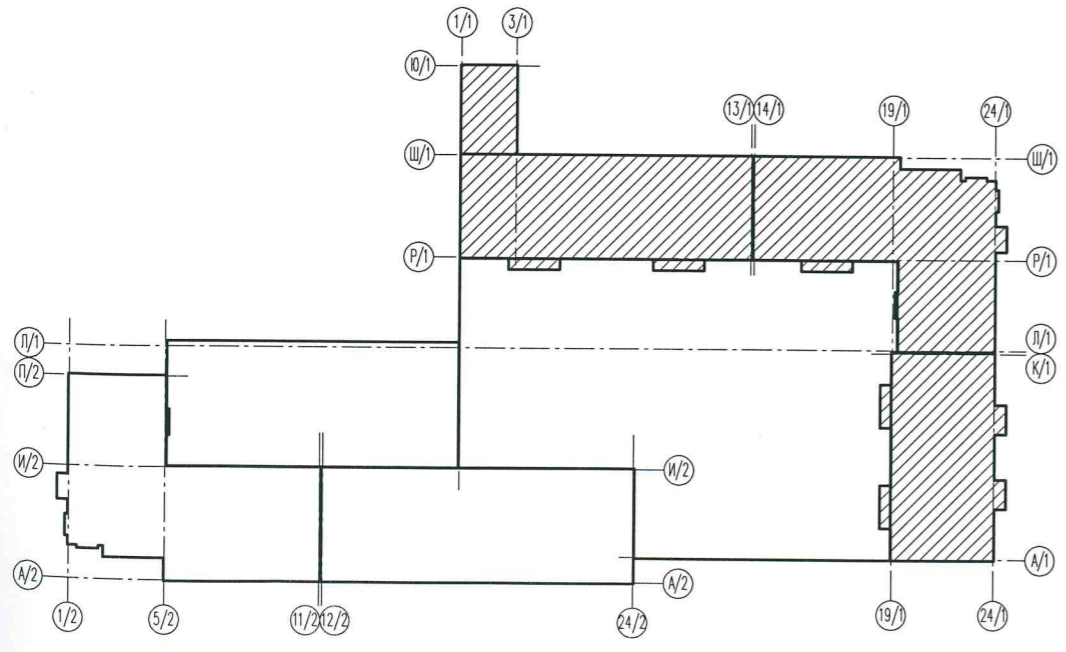
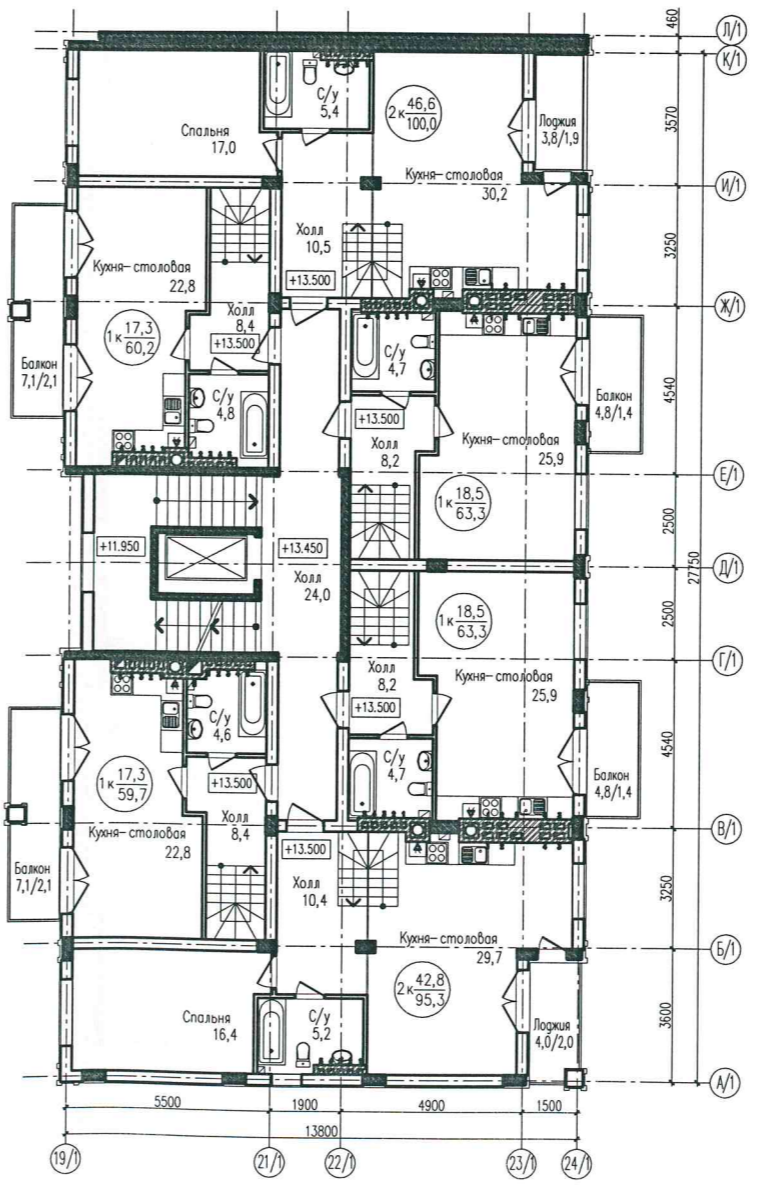
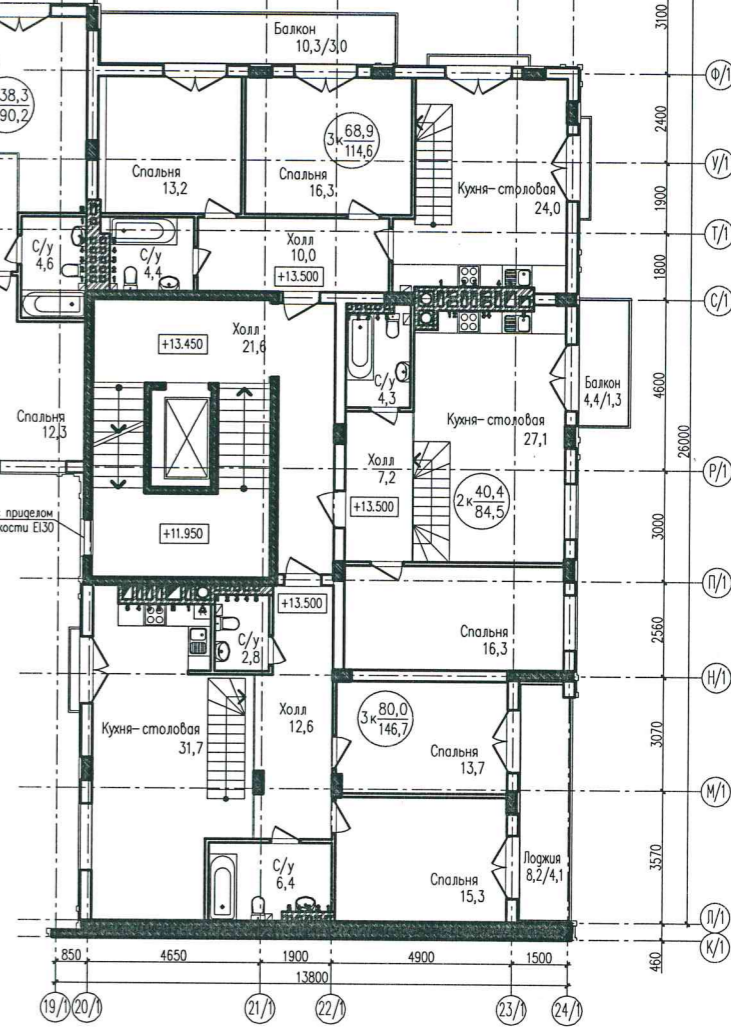
окно с привлек. энергосбереж. Е130



КЛ - 02/2016 - АР				
Многоквартирный жилой дом с встроенными административными помещениями по ул.Куйбышева в г.Калининграде				
изм.	кол.	лист	№ док.	подпись
Разработал	Ежов	Афанов		
Секция в осях 1/1-24/1, А/1-Ю/1			000 "Прогресс Проект"	
План 4-го этажа			этаж	лист
			П	12

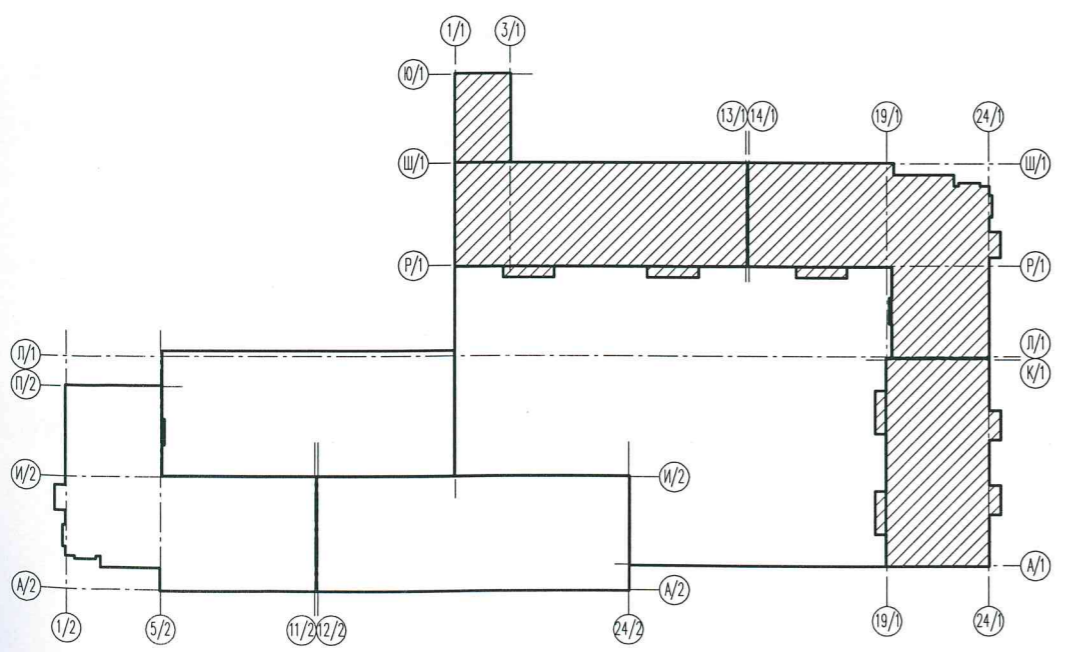
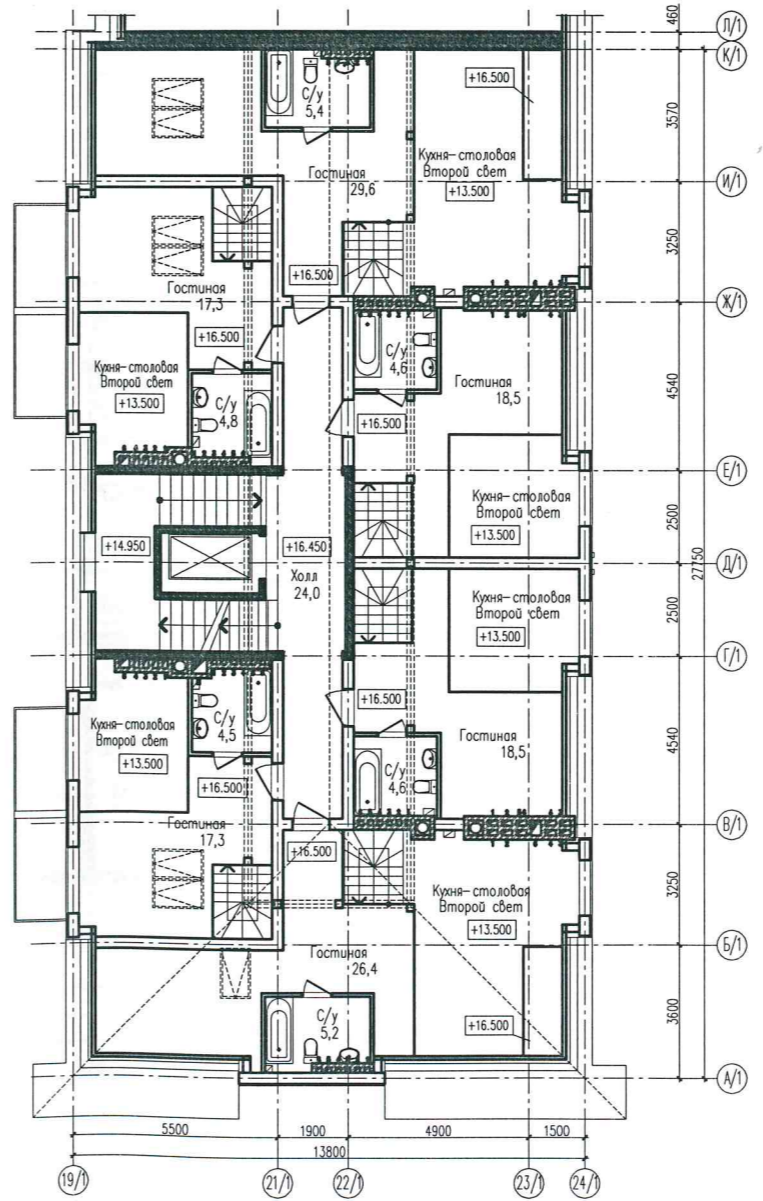
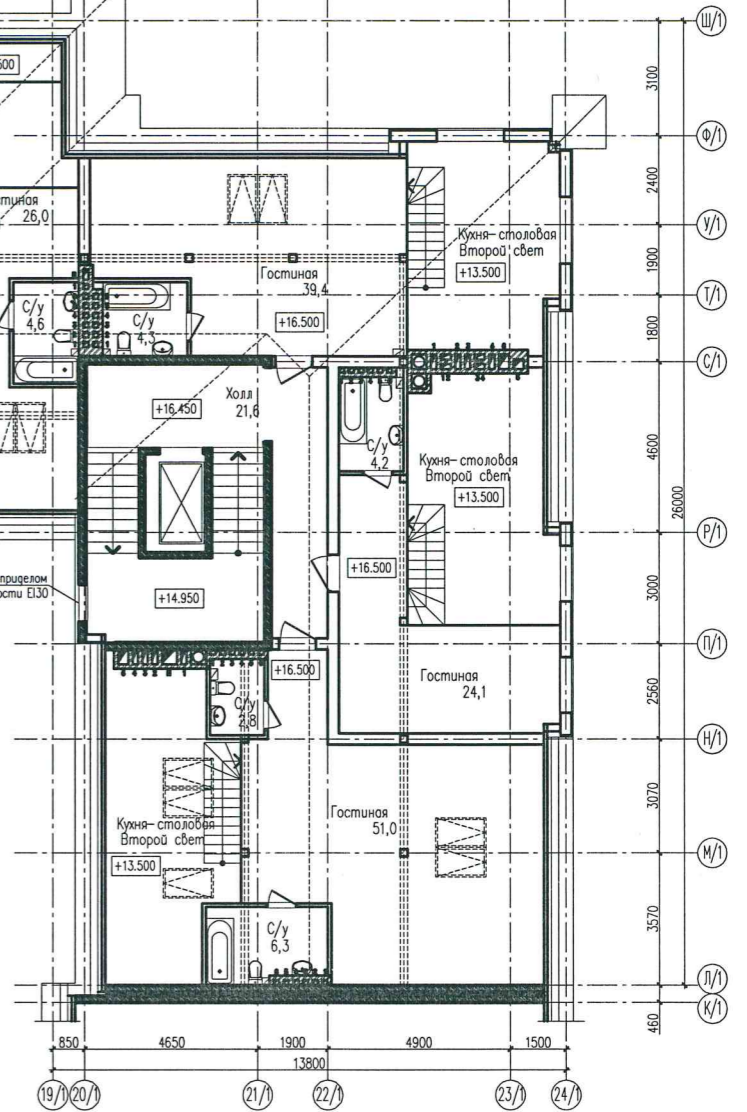
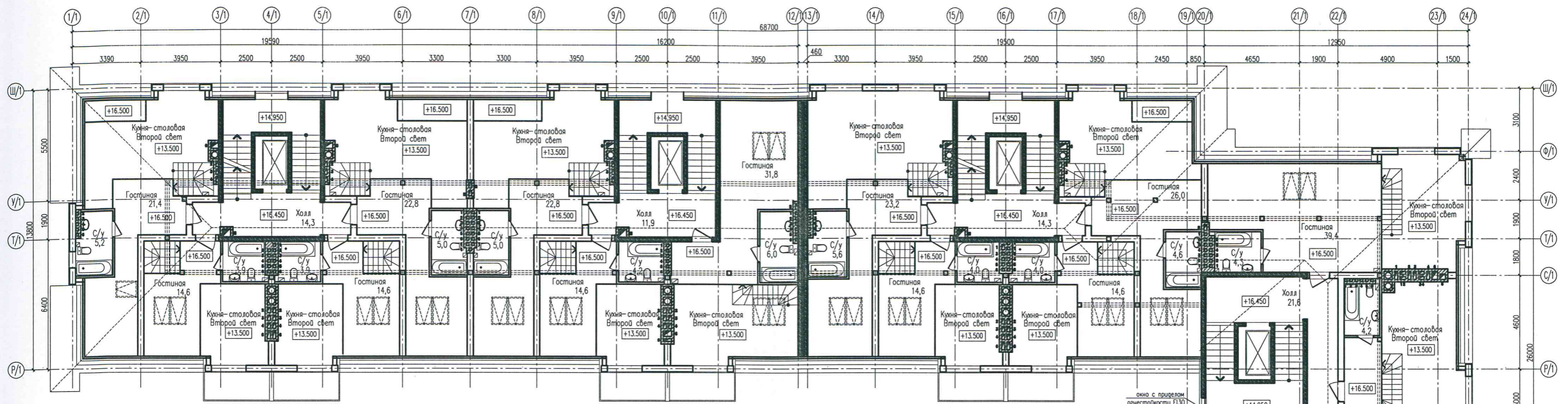


окно с приватом  
высотности Е130

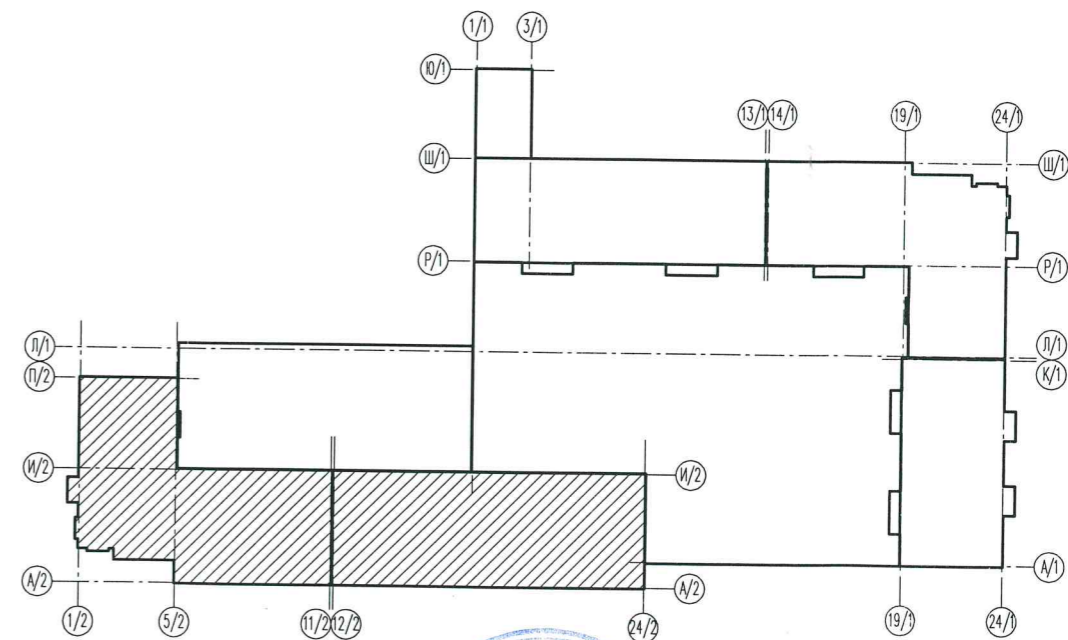
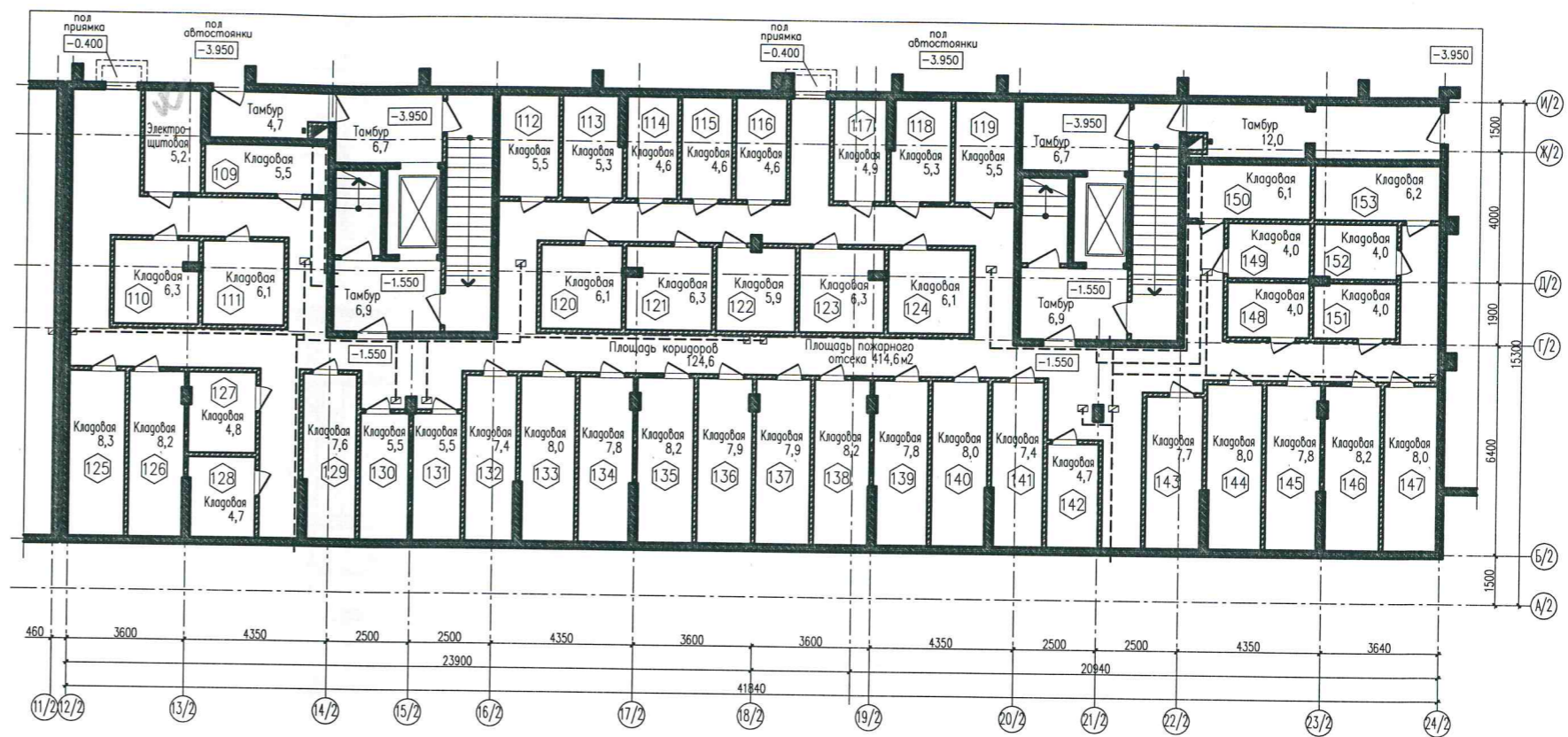


КЛ - 02/2016 - АР		Многоквартирный жилой дом со встроенными административными помещениями по ул.Кудрявцева в г.Калининграде		
изм.	кол.ч. лист	Наим.	подпись	Дата
ГИП	Ежов			
Разработал	Апанов			
Секция в осях 1/1-24/1, А/1-Ю/1 План 5-го этажа				стадия лист листов П 13
				ООО "Прогресс Проект"

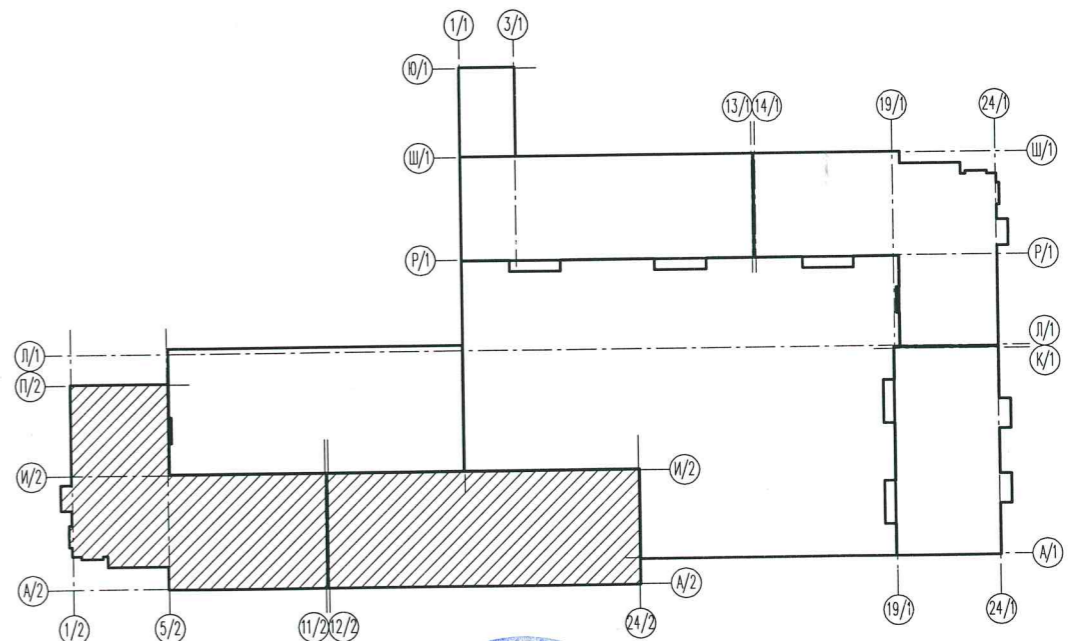
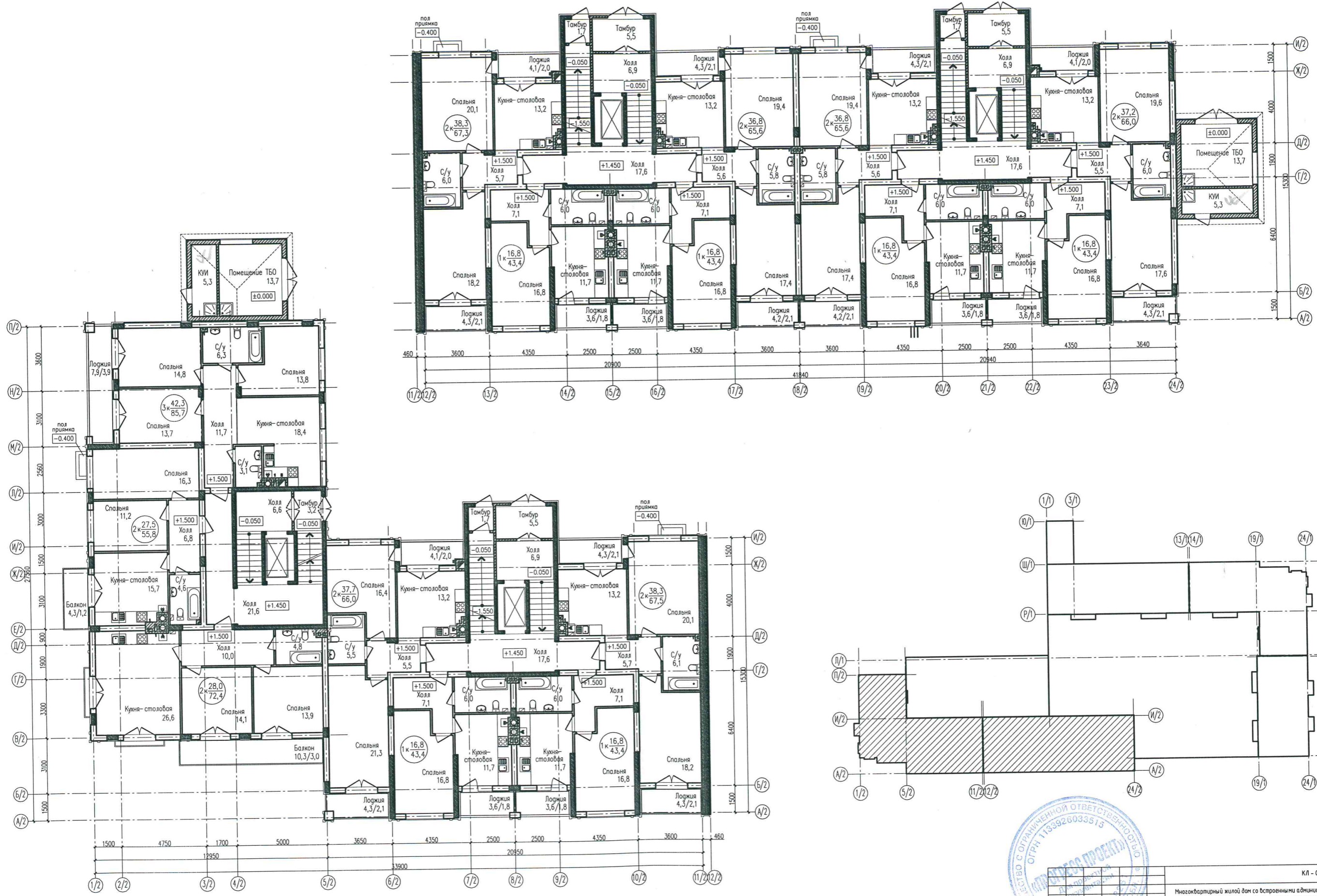




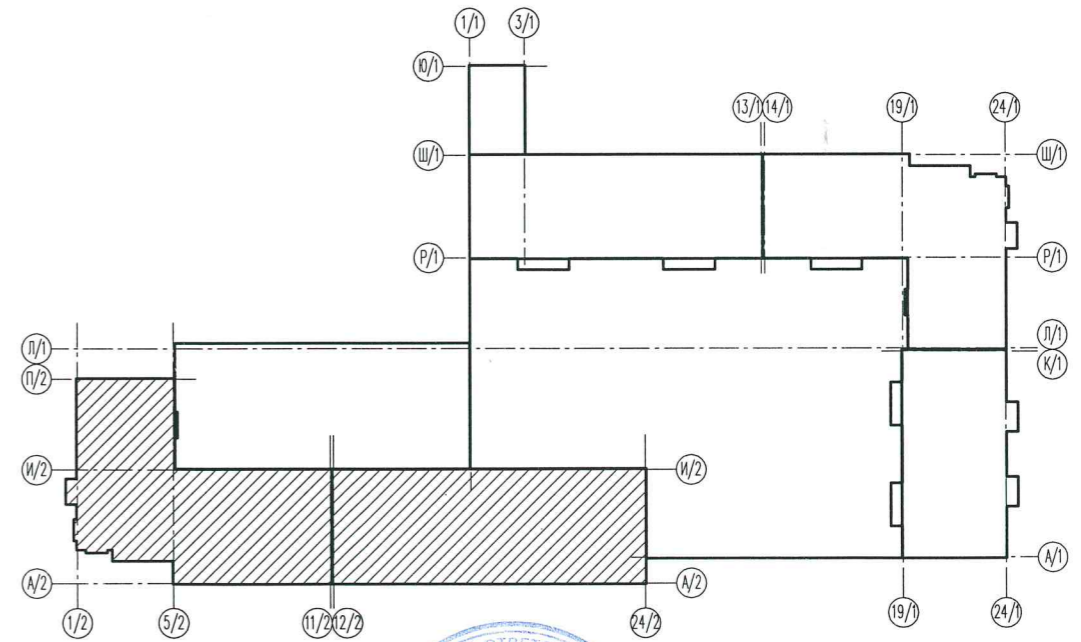
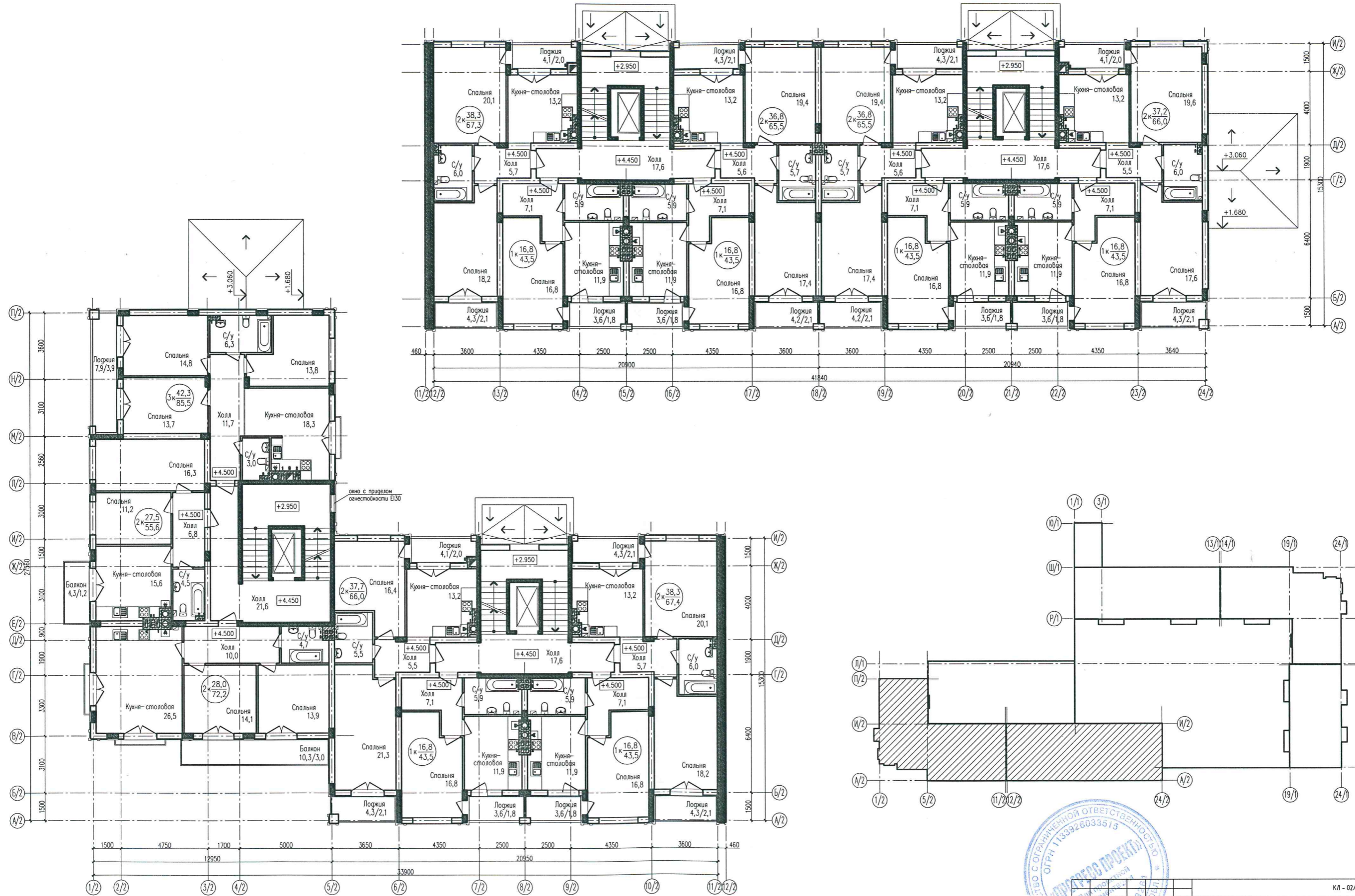
КЛ - 02/2016 - АР		Многоквартирный жилой дом со встроенными административными помещениями по ул.Куйбышева в г.Калининграде	
ИЗМ.	КОЛ.	ЛИСТ	№ док. подпись дата
ГИП	Ежов	14	
Разработал	Апанов	14	
Секция в осях 1/1-24/1, А/1-Ю/1 План мансардного этажа			000 "Прогресс Проект"



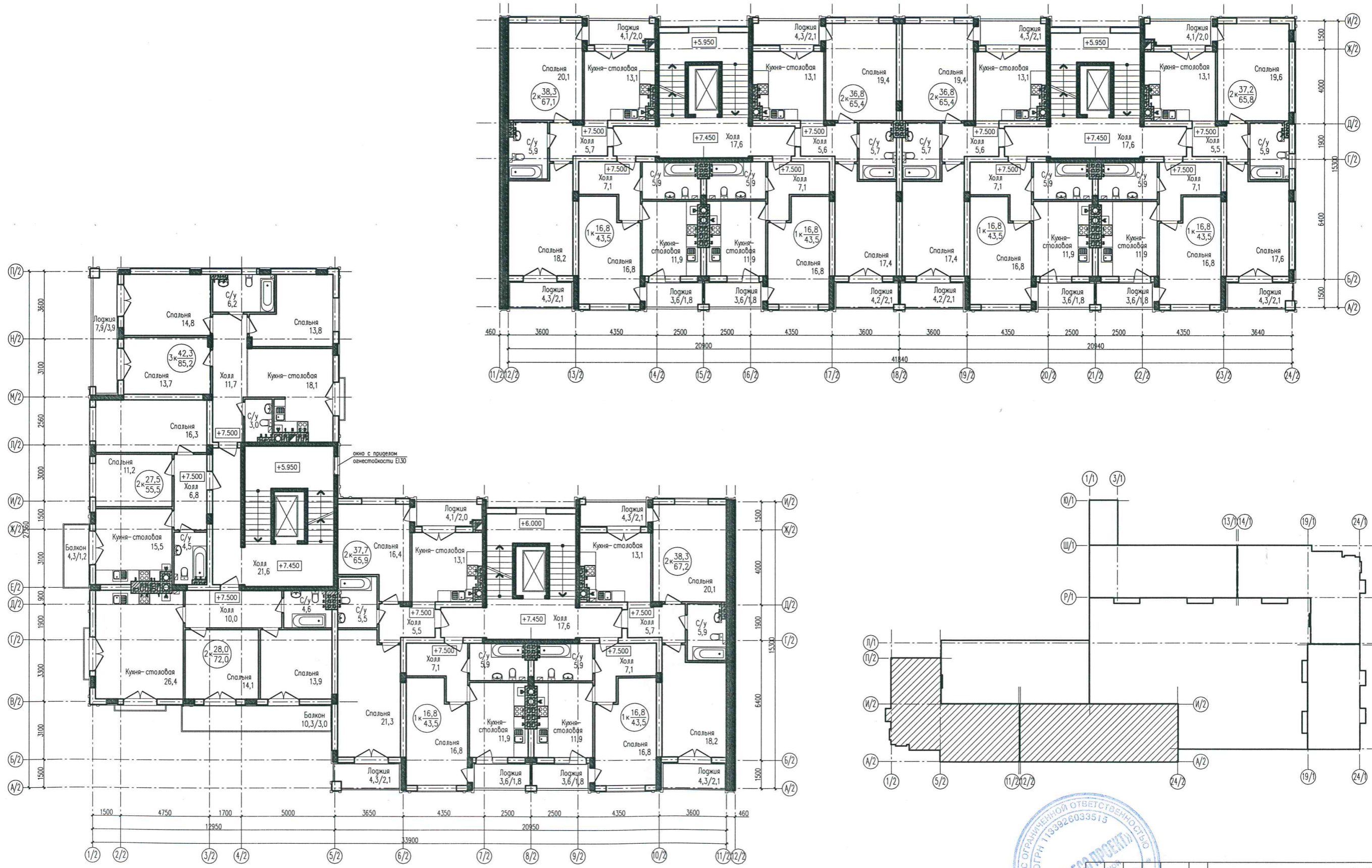
КЛ - 02/2016 - АР		Многоквартирный жилой дом со встроенными административно-бытовыми помещениями по ул.Куйбышева в г.Калининграде	
изм.	кол-во листов	Издок	подпись, дата
ГИП	Ежоб	Аланов	
Разработал	Аланов		
Секция Б осях 1/2-24/2, А/2-П/2		000 "Прогресс Проект"	
стандия	лист	листов	
П	18		
План подвала			



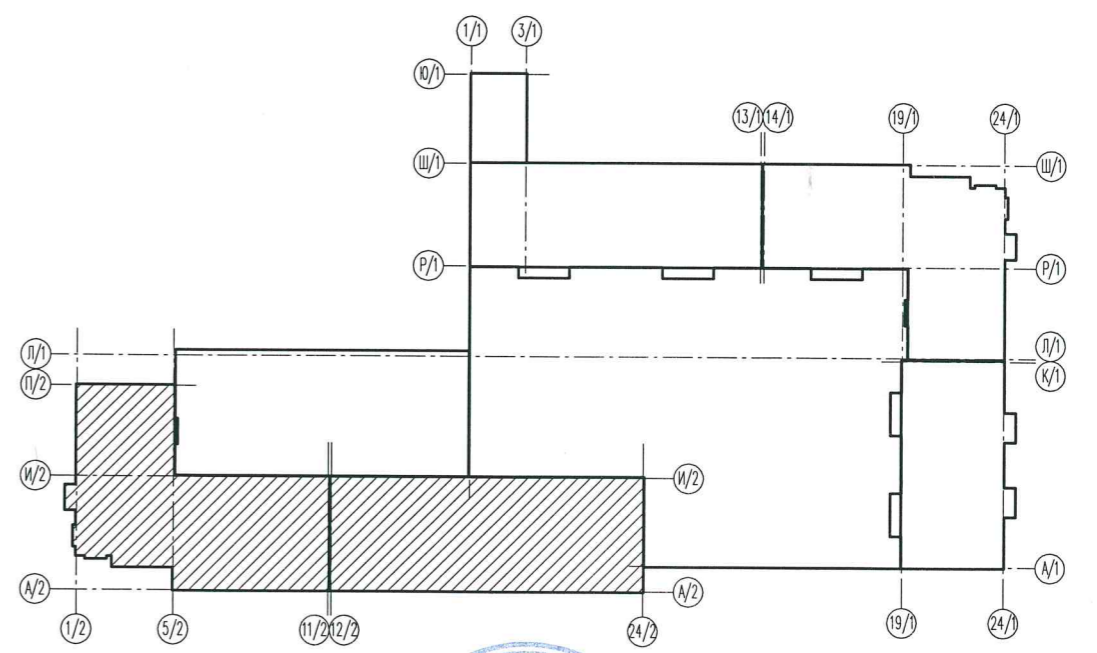
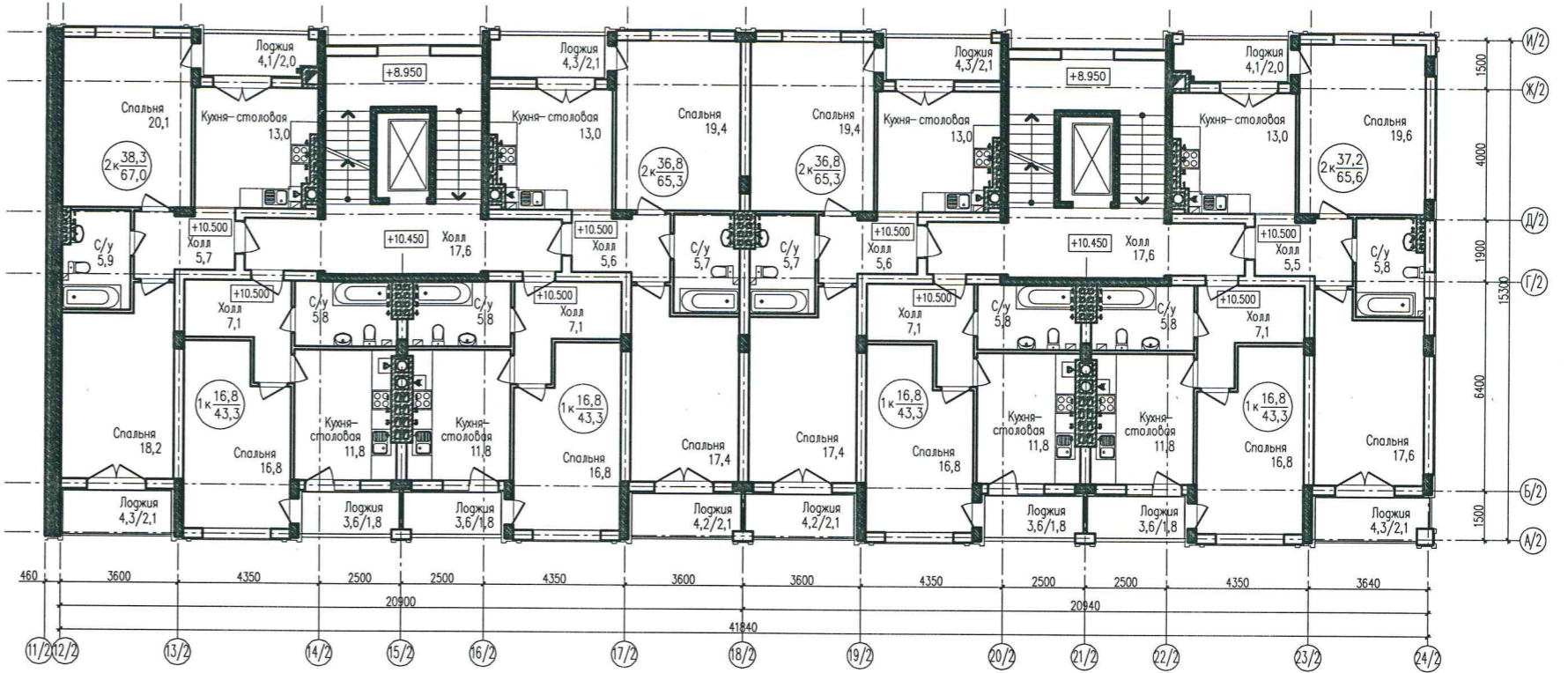
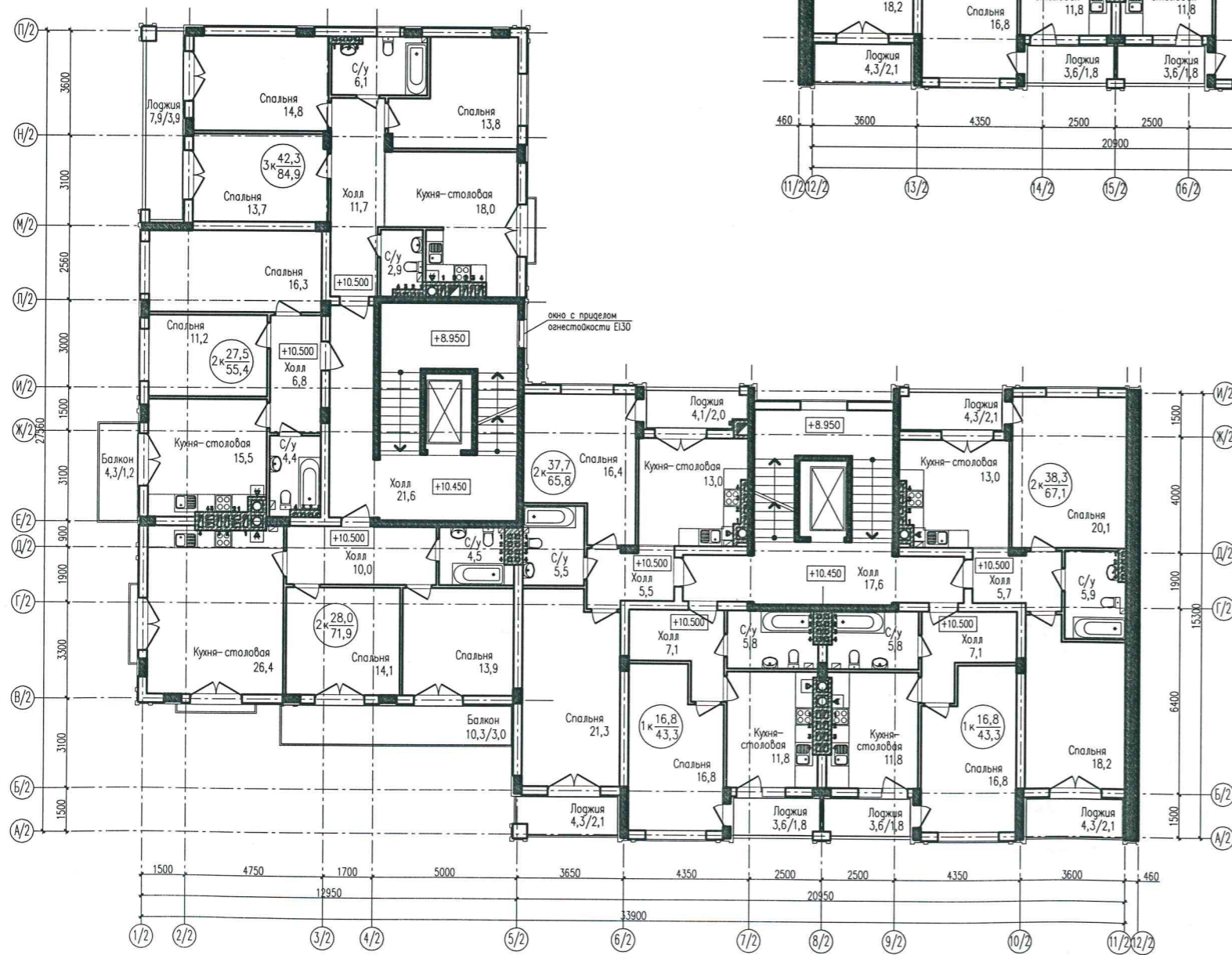
					КЛ - 02/2016 - AP			
					Многоквартирный жилой дом со встроенными административными помещениями по ул.Кудышевца в г.Калининграде			
изм.	холч.	лист	№ док.	подпись	дата	стадия	лист	листо́в
						П	19	
Разработал: Афанов					Секция б осях 1/2-24/2, А/2-П/2 План 1-го этажа			ООО "Прогресс Проект"



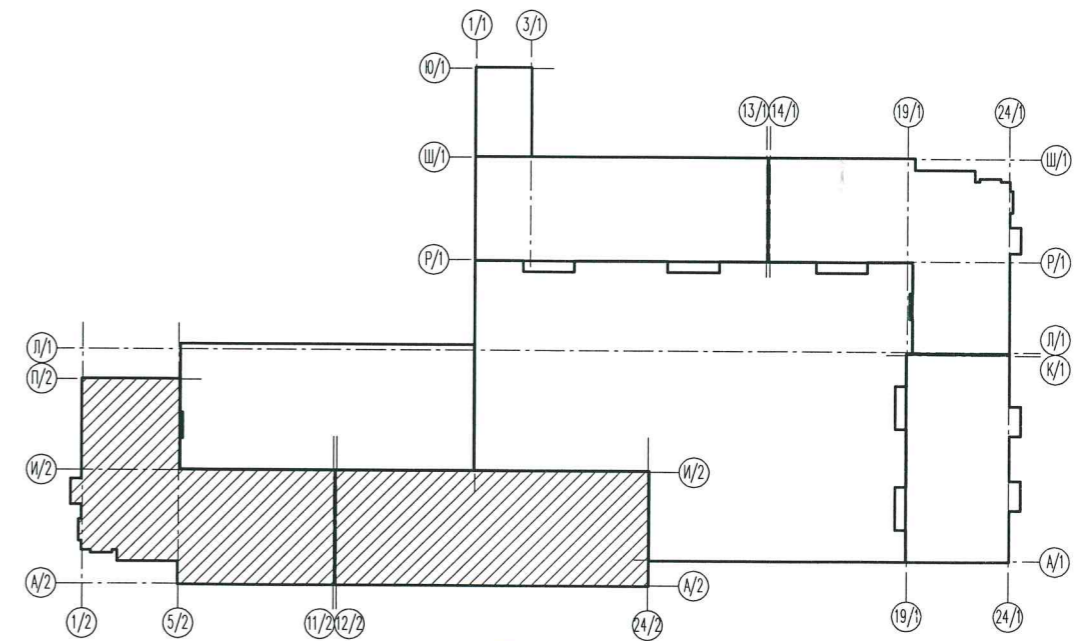
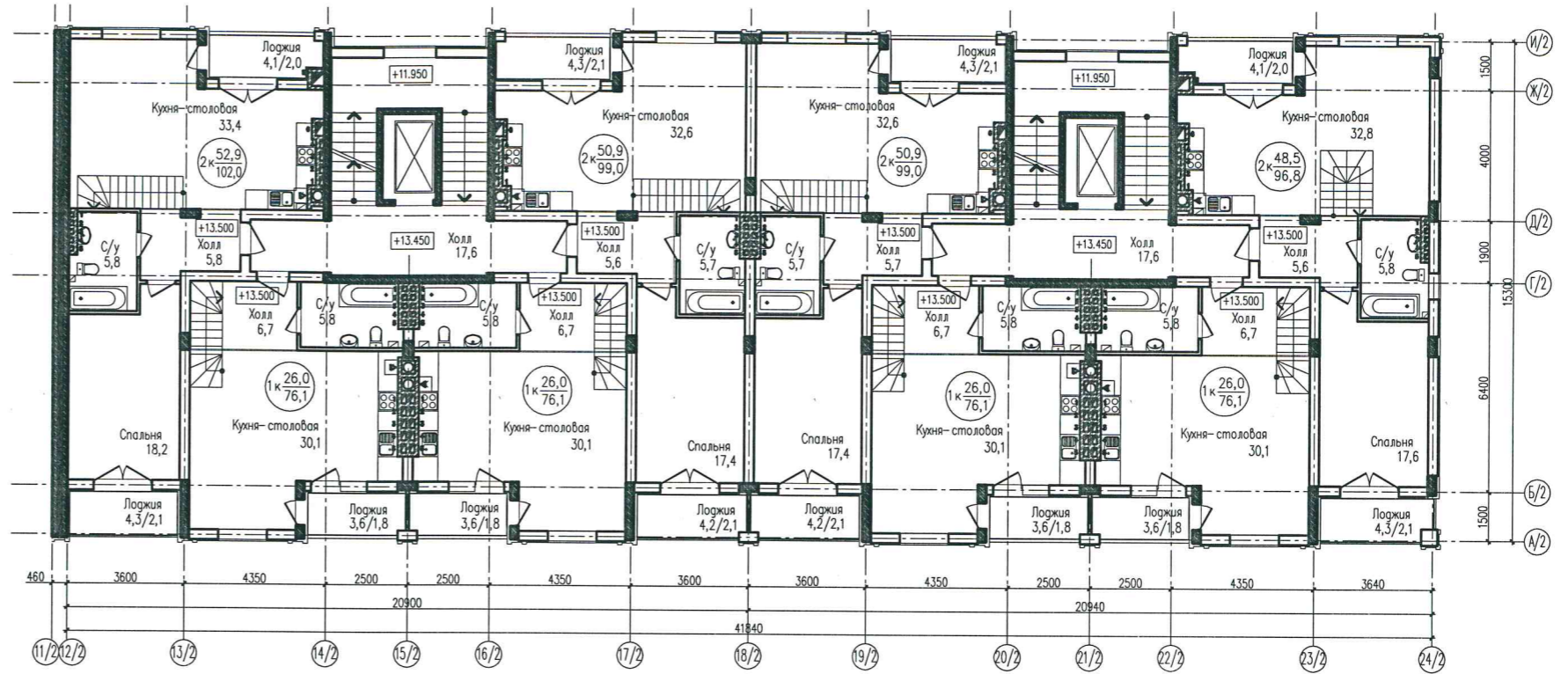
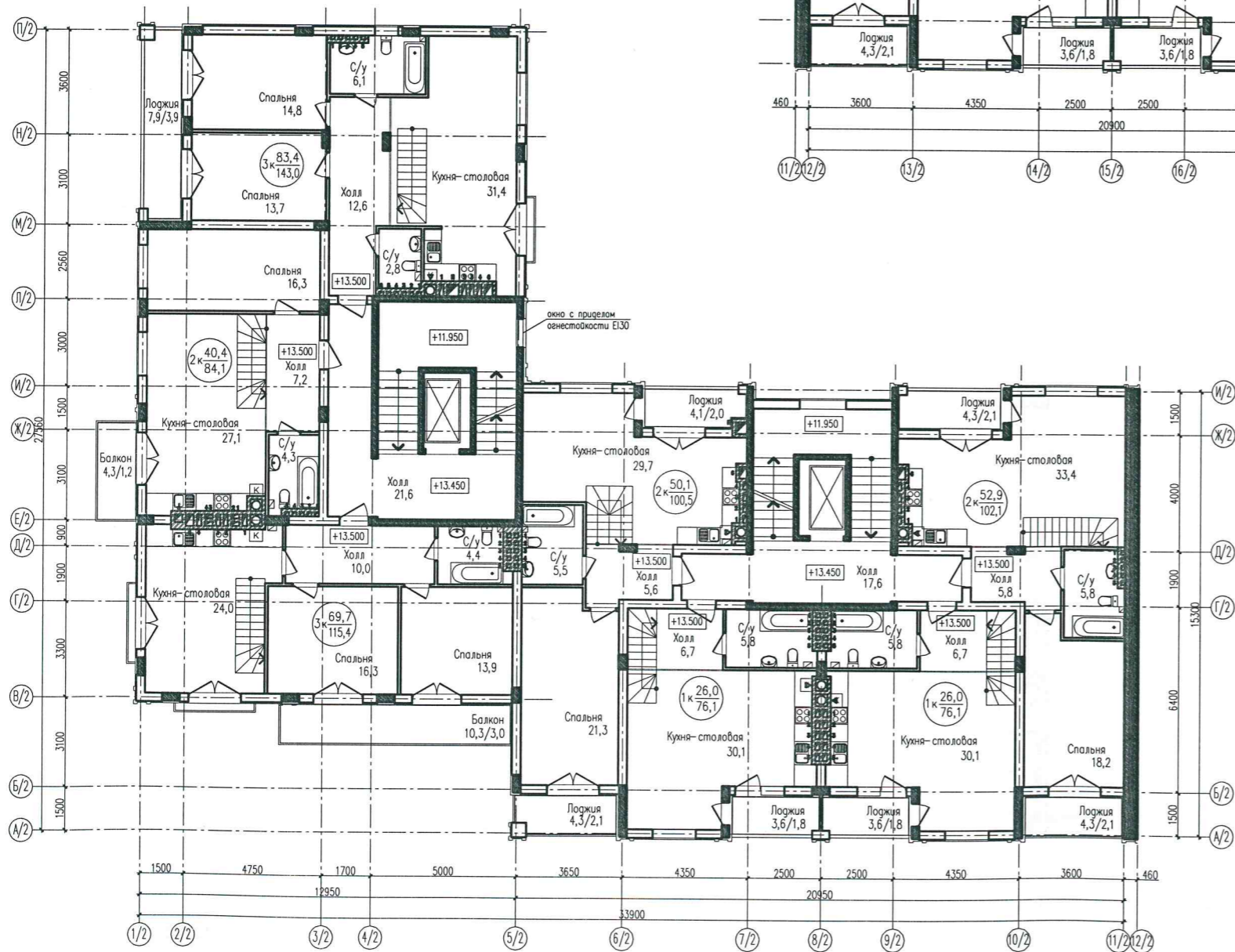
КЛ - 02/2016 - АР		Многоквартирный жилой дом со встроенными административными помещениями по ул.Куйбышева в г.Калининграде		стадия	лист	листо́в
изм.	кодч.	лист	№ док.	подпись	дата	
ГИП	Ежов					п 20
Разработал	Апанов					
Секция в осях 1/2-24/2, А/2-П/2						ООО "Прогресс Проект"



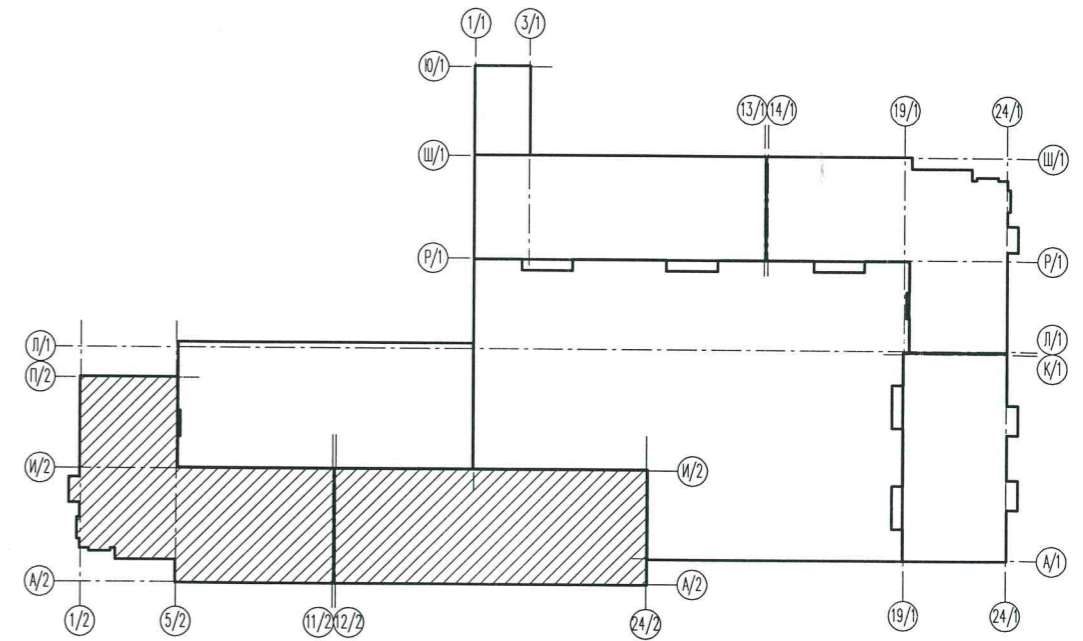
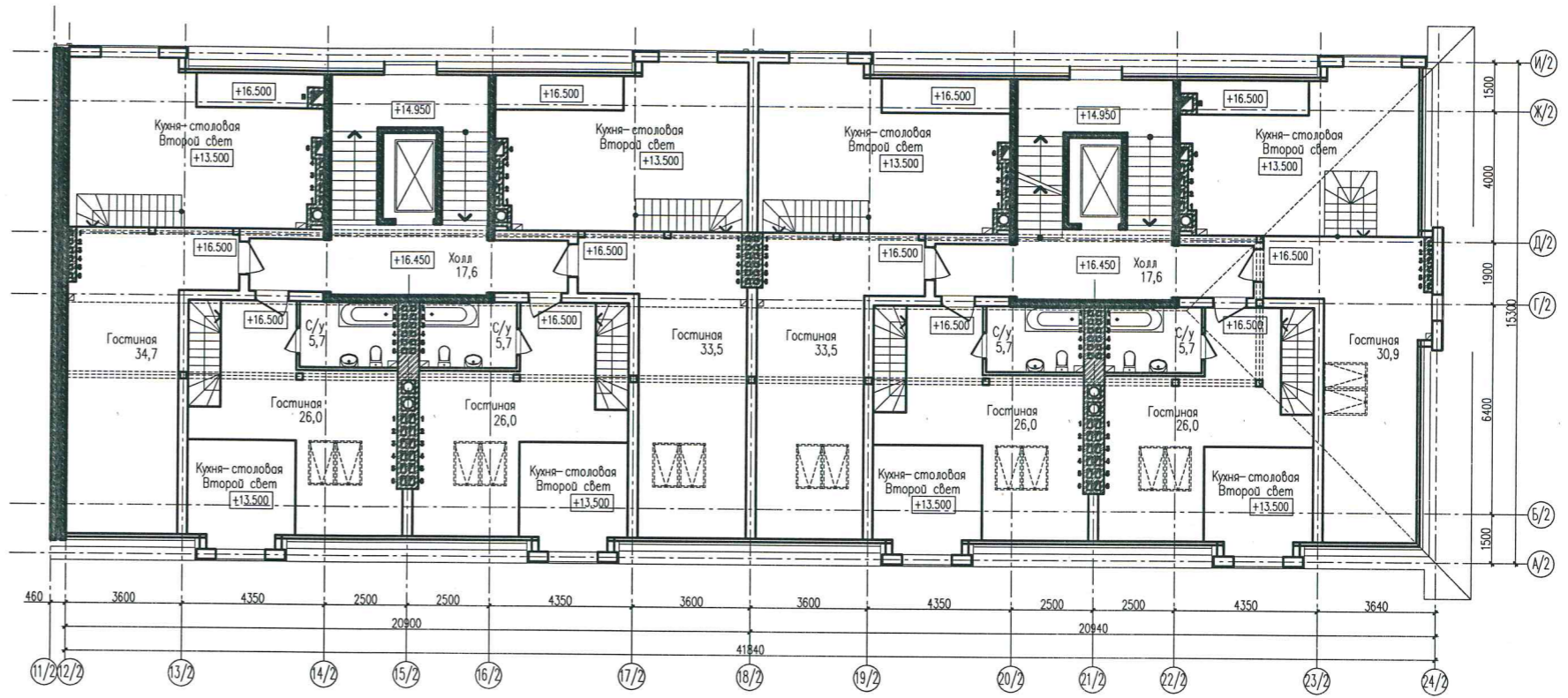
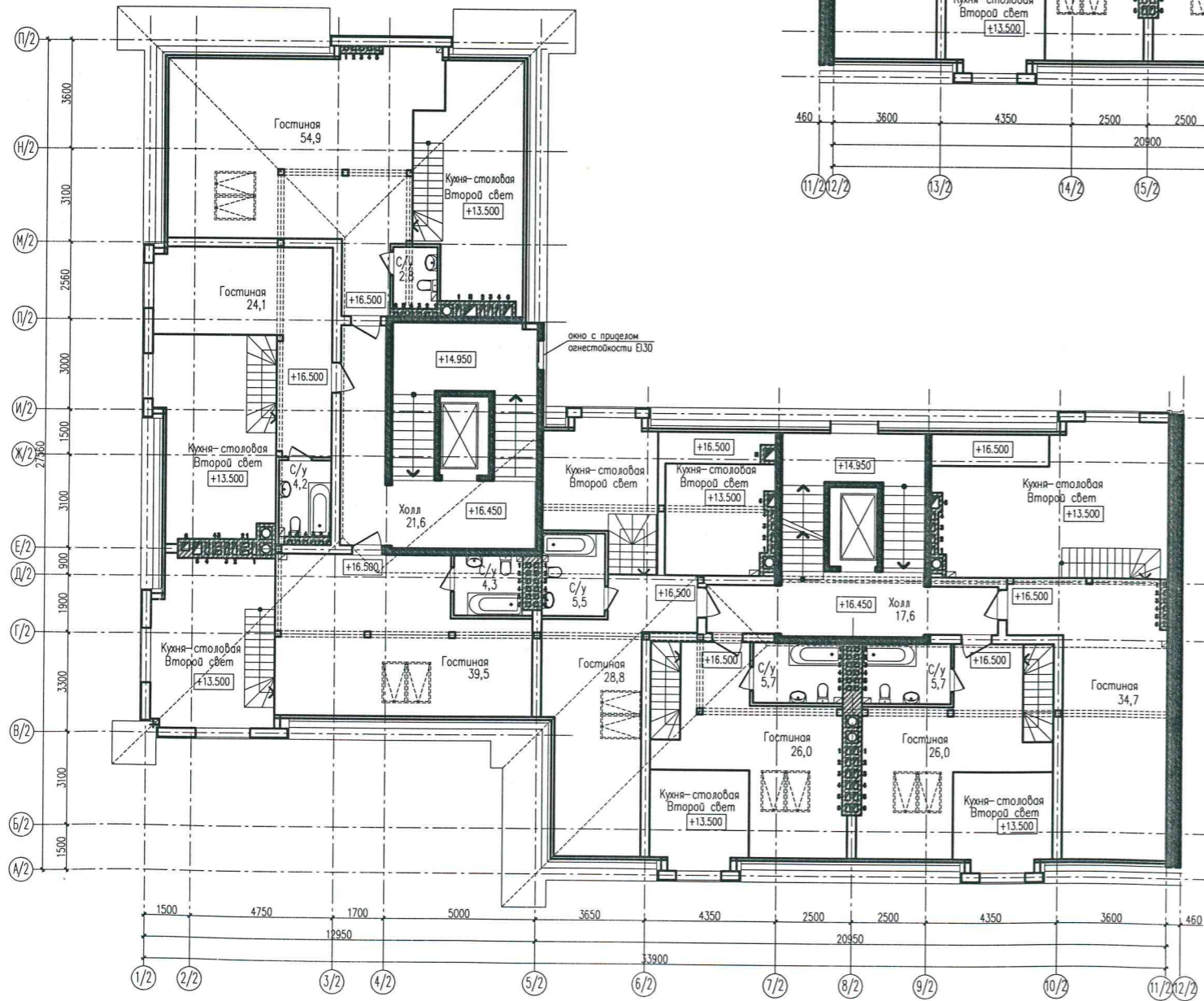
					КЛ - 02/2016 - AP		
					Многоквартирный жилой дом со встроенными административными помещениями по ул.Калининграда в г.Калининграде		
изм.	кол-во	лист	Ивк.	подпись	дата		
ГИП	Ежов					стадия	лист
Разработал	Аланов					п	21
					Секция в осях 1/2-24/2, А/2-П/2		ООО "Прогресс Проект"
					План 3-го этажа		



		КЛ - 02/2016 - АР	
		Многоквартирный жилой дом со встроенными административными помещениями по ул.Куйбышева в г.Калининграде	
члн. кол-во	лист	Иван. подпись	дата
ГИП	Ежов		
Разработал	Апанов		
		стадия	лист
		П	22
		Секция в осях 1/2-24/2, А/2-П/2	
		План 4-го этажа	
		ООО "Прогресс Проект"	



КЛ - 02/2016 - АР		
Многоквартирный жилой дом со встроенными административными помещениями по ул.Куйбышева в г.Калининграде		
изм.	кол-во листов	подпись
ГИП	Ежов	
Разработал	Апальнов	
Секция в осях 1/2-24/2, А/2-П/2		стадия
План 5-го этажа		лист
		23
		000 "Прогресс Проект"



Кл - 02/2016 - AP		Многоквартирный жилой дом со встроенными административными помещениями по ул.Кубышева в г.Калининграде	
изм.	кол.чл.	лист	№ док. подпись дата
ГИП	Ежов	лист	стадия
Разработал	Апанов	П	24
Секция в осях 1/2-24/2, А/2-П/2 План мансаржного этажа			ООО "Прогресс Проект"